

Contrat de Prestations Intégrées
Réseau de Chaleur Angers Rive Droite
2023/2048



Rapport Annuel du Déléguataire
Année 2023



SOMMAIRE

1	PRESENTATION DU PRESTATAIRE	5
1.1	Entité juridique	5
1.2	Composition du capital	5
1.3	Structure de l'activité réseaux de chaleur Alter Services.....	5
2	RECAPITULATIF DU CADRE CONTRACTUEL	6
3	PRESENTATION SOMMAIRE DU RESEAU	7
4	LA RIGUEUR CLIMATIQUE	8
5	APPROVISIONNEMENT EN BIOMASSE	9
5.1	Le type de bois en % et tonnages (classification)	9
5.2	Le périmètre d'approvisionnement.....	10
5.3	Suivi production des cendres et traitement des cendres	10
6	MIXITE ENERGETIQUE ET CONTENU CO₂	11
7	LA CHALEUR : ENTREES / SORTIES ET VENTES	12
7.1	Rendements et performances énergétiques.....	12
7.2	Performances électriques et appoint d'eau	14
7.3	Densité énergétique du réseau	15
8	POINTS SUR LES FAITS MARQUANTS DE LA SAISON	15
9	QUALITE DE SERVICE / RELATION ABONNES	16
9.1	Qualité de service	16
9.2	Les actions engagées envers les abonnés et les usagers	16
9.3	Vigilance consommations des abonnés	16
9.4	Sollicitations abonnés.....	16
9.5	Relations commerciales engagées et abouties	17
10	CONTROLES REGLEMENTAIRES	20
10.1	Tableau synthétique de tous les contrôles réglementaires fait et à faire avec indication de la conformité © ou non-conformité (NC)	20
11	ÉVOLUTION DES MOYENS HUMAINS	21
11.1	Charges ETP	21
11.2	Clause d'insertion.....	21
12	INVESTISSEMENT DU PRESTATAIRE	22
12.1	Investissement en cours de saison	22
13	GROS ENTRETIEN ET RENOUVELLEMENT	23
14	ANALYSE FINANCIERE ET COMPTABLE DES OPERATIONS AFFERENTES A L'EXECUTION DE LA MISSION	24
14.1	Compte-rendu financier de la délégation de service public	24
14.2	Subventions encaissées ou restant à encaisser	25
14.3	Relations financières avec la Collectivité	26

14.4	Compte de résultat prévisionnel 2024	26
14.5	Politique tarifaire de l'exercice	28
14.6	Coût moyen au logement	28

1 PRESENTATION DU PRESTATAIRE

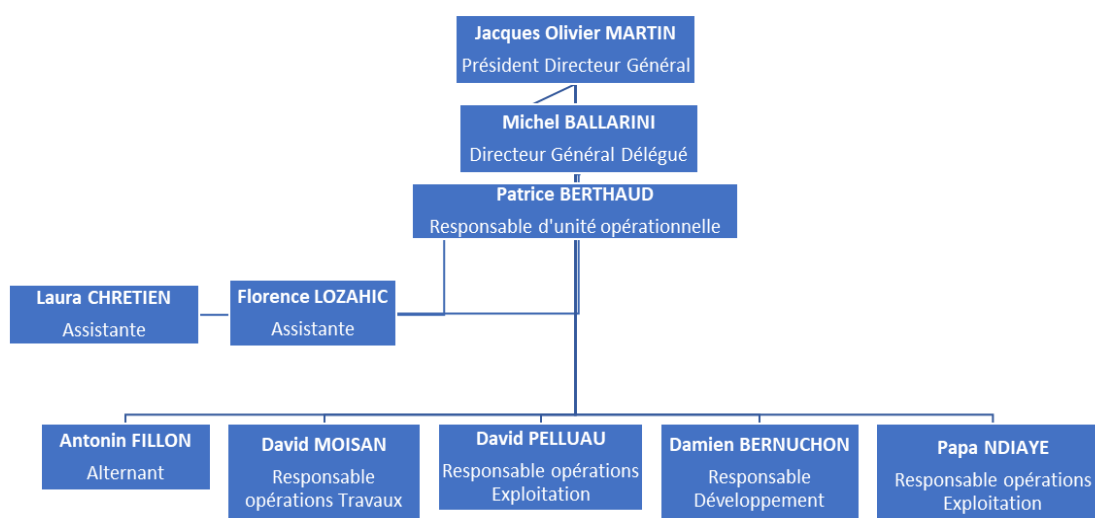
1.1 Entité juridique

Nom	ALTER SERVICES
Statut juridique	Société Publique Locale (SPL)
Objet	Pour le compte de ses actionnaires, et dans leurs périmètres géographiques : <ul style="list-style-type: none">• Etudier et entreprendre des opérations de construction de toute nature,• Exploiter tous services publics à caractère industriel ou commercial ou toutes autres activités d'intérêt général.
Domaine d'activité	L'exploitation et la gestion des biens, des services et des équipements liés au service public : <ul style="list-style-type: none">• Des réseaux de chaleur urbains

1.2 Composition du capital

Actionnaires	Capital € au 31/12/2023	% du capital
Angers Loire Métropole	2 625 066 €	55,26%
Ville d'Angers	2 125 261 €	44,74 %
	4 750 327 €	100,00 %

1.3 Structure de l'activité réseaux de chaleur Alter Services



2 RECAPITULATIF DU CADRE CONTRACTUEL

Forme juridique	Contrat de Prestations Intégrées sous forme de concession Pour le développement d'un réseau de chaleur nommé Angers Rive Droite et qui englobera les deux réseaux déjà existants, Belle-Beille et Hauts de Saint-Aubin
Missions	Conception, construction, rénovation, commercialisation, développement, gestion et exploitation des chaufferies urbaines Belle-Beille et Mayenne et du réseau de chaleur de la Rive Droite d'Angers. La SPL Alter Services doit assurer, en lien direct avec la collectivité, l'ensemble des missions dont la finalité est la fourniture de chaleur aux usagers du réseau, pour satisfaire notamment leurs besoins en chauffage et en eau chaude sanitaire.
Prestations à assurer	<ul style="list-style-type: none"> • La construction d'une chaufferie centrale, de l'interconnexion des deux réseaux de chaleur existants, l'extension ainsi que la réalisation des sous-stations. • La production, la distribution d'énergie thermique à partir de la chaufferie centrale. • La vente d'énergie, la commercialisation et la gestion des abonnés publics et privés, en veillant à la continuité de service de fourniture de chaleur et à l'information des abonnés et des usagers sur la vie du réseau.
Durée de la concession	Du 1 ^{er} janvier 2023 au 31 décembre 2048 soit 26 ans
Périmètre	Défini en <u>annexe 1</u> du présent rapport
Données du projet	Sur le réseau de chaleur du quartier Belle-Beille : <ul style="list-style-type: none"> • 2 chaudières bois de 1,8 MW et 6,2 MW • 3 chaudières gaz de 2 MW, 9,8 MW et 10 MW • 19,3 kms de réseau • 71 sous-stations Sur le réseau de chaleur des Hauts de Saint-Aubin : <ul style="list-style-type: none"> • 2 chaudières bois de 1,5 MW et 2,5 MW • 2 chaudières gaz de 1,5 MW et 6,3 MW • 9,3 kms de réseau • 33 sous-stations

3 PRESENTATION SOMMAIRE DU RESEAU

Au 31 décembre 2023, les caractéristiques du réseau sont les suivantes :

PRODUCTION

- **Chaufferie Belle-Beille**

- 2 chaudières bois de 1,8 MW et 6,2 MW
- 3 chaudières gaz de 2 MW, 9,8 MW et 10 MW

- **Chaufferie des Hauts de Saint-Aubin**

- 2 chaudières bois de 1,5 MW et 2,5 MW
- 2 chaudières gaz de 1,5 MW et 6,3 MW

DISTRIBUTION

- Réseau de Belle-Beille **19,3 Km de réseau**
- Réseau des Hauts de Saint-Aubin **9,2 Km de réseau**

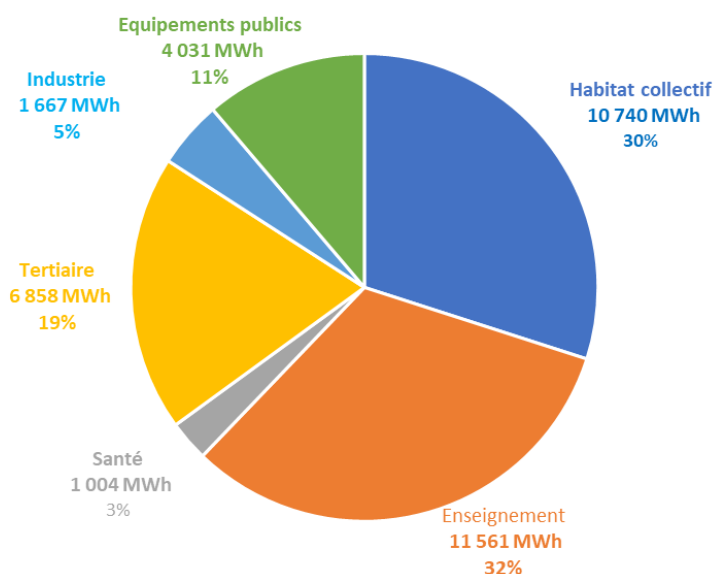
USAGE

- Réseau de Belle-Beille 71 points de livraison
- Réseau des Hauts de Saint-Aubin 33 points de livraison

RESEAU DE CHALEUR ANGERS RIVE DROITE	DONNEES TECHNIQUES 2023
Nombre de Sous-Stations	104
Longueur de réseau	28,6
Nombre de logements raccordés	3 433

La liste complète des sous-stations figure en annexe 2 du présent rapport.

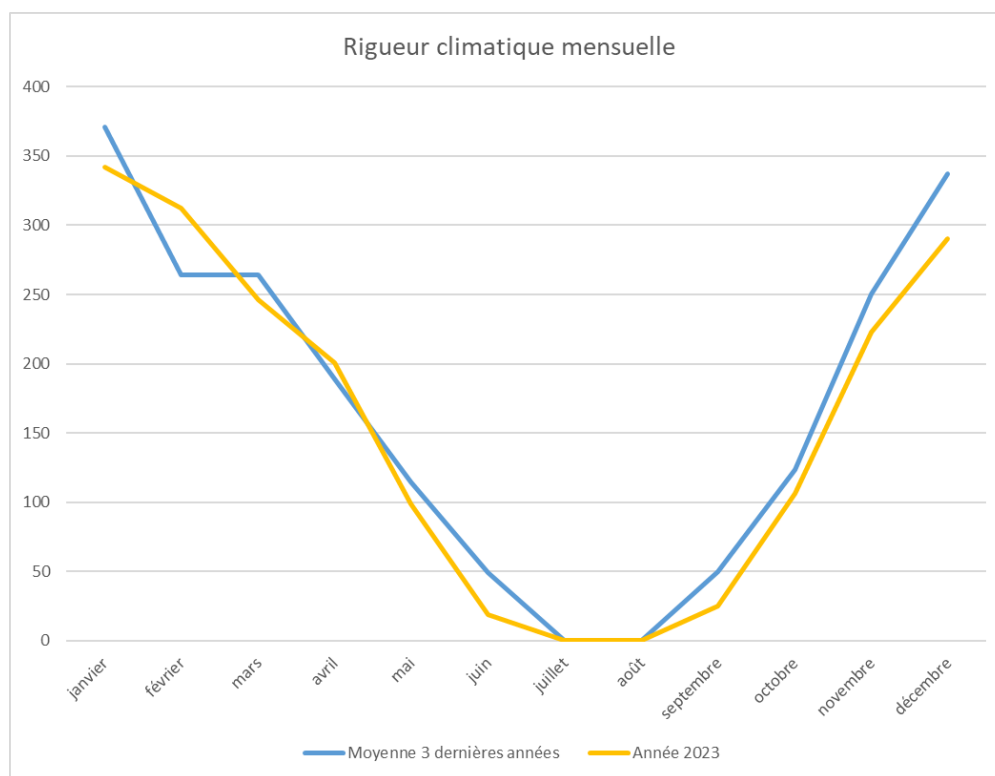
L'usage de chaleur pour 2023 est réparti comme suit :



Les ventes de chaleur destinées aux les abonnés des Hauts de Saint-Aubin, ont été effectuées sur la période du 15 septembre au 31 décembre 2023.

4 LA RIGUEUR CLIMATIQUE

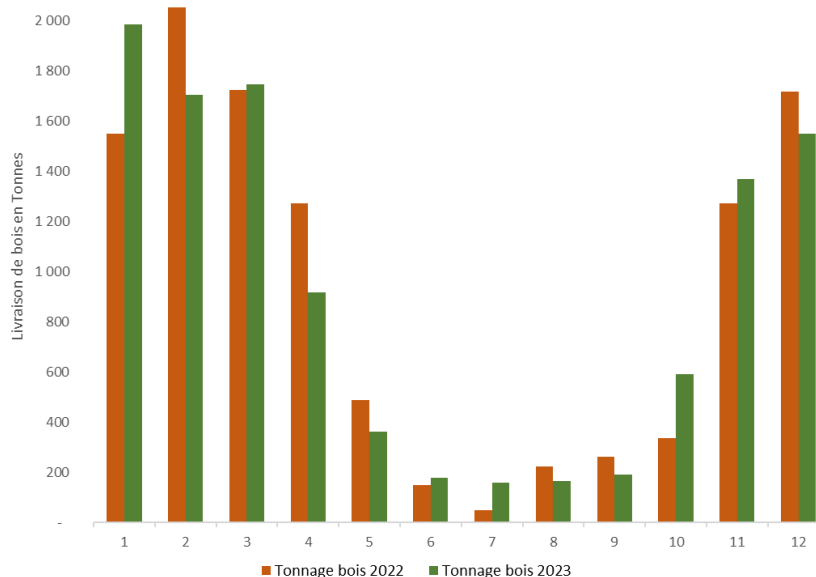
Pour l'année 2023, la rigueur climatique s'établit à 1863 DJU base 18 deg. C (source Costic station météo Beaucouzé - Angers). Il s'agit d'une année plus douce que les années précédentes, notamment par rapport à l'année 2022 (1 910 DJU annuel, soit + 2,5% par rapport à 2023). Les valeurs DJU mensuelles s'établissent comme suit :



5 APPROVISIONNEMENT EN BIOMASSE

5.1 Le type de bois en % et tonnages (classification)

Il a été livré 10 927 tonnes de biomasse en 2023 (contre 11 098 tonnes en 2022), réparties en 427 livraisons, soit une moyenne de 25,59 tonnes par livraison.



L'approvisionnement en plaquettes forestières représente 51% de l'approvisionnement biomasse, le reste étant des plaquettes bocagères et un mix broyat de palettes/plaquette forestière / plaquette scierie. L'humidité moyenne relevée est de 38,79%, avec un PCI moyen de 2 872 kWh/tonnes.

La catégorie de l'approvisionnement bois est la suivante :

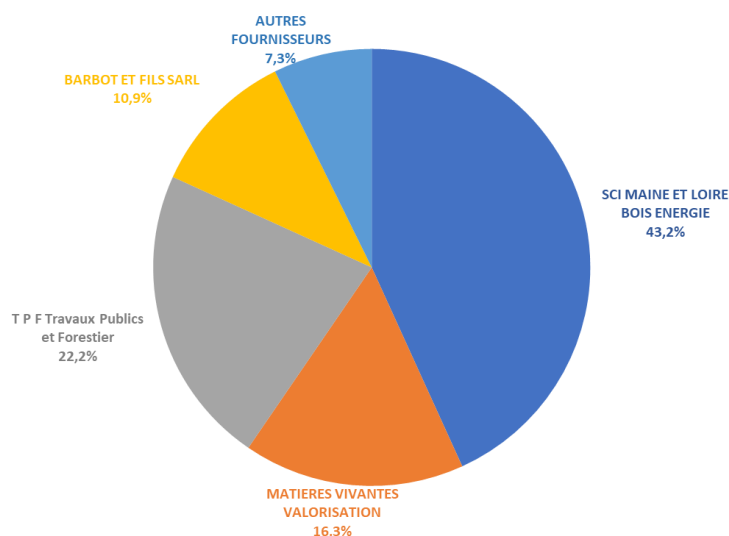
Combustible biomasse	Tonnage 2022	Tonnage 2023	%
Catégorie 1 - PFA			
Connexes et sous produits de l'industrie du bois pouvant faire l'objet d'une utilisation matière	11 098	10 927	100%
Catégorie 2 - CIB			
Connexes et sous produits de l'industrie du bois ne pouvant faire l'objet d'une valorisation matière			0%
Catégorie 3 - BFVBD			
Broyats notamment issus de centres de tri de déchets industriels banals recyclables			0%
Catégorie 5 - PFA			
Toute biomasse issue de forêt, et par extension de haie, bosquets et arbres d'alignements			0%
TOTAL	11 098	10 927	100%

5.2 Le périmètre d'approvisionnement

Zone d'approvisionnement	Dpt	RCU Belle Beille de Janv 2023 à Déc 2023	
		Tonnage	%
Rayon < de 100 km		10 927	100,0%
Pays de la Loire		7 645	70,0%
Loire Atlantique	44	184	1,7%
Maine et Loire	49	5 305	48,6%
Mayenne	53	74	0,7%
Sarthe	72	2 082	19,1%
Bretagne		188	1,7%
Ille et Vilaines	35	188	1,7%
Centre		79	0,7%
Indre et Loire	37	79	0,7%
Nouvelle Aquitaine		3 015	27,6%
Deux Sèvres	79	1 797	16,4%
Vienne	86	1 219	11,2%
Rayon > de 100 km		0	0,0%
TOTAL		10 927	100,0%

La distance moyenne de livraison est estimée à 45 km. Il faut noter que la distance maximale des 100 km entre la chaufferie de Belle-Beille et le lieu d'approvisionnement n'a pas été dépassée. Les rappels de conformité adressés aux fournisseurs et à l'exploitant ont été concluants.

L'exploitant a utilisé 6 fournisseurs différents au cours de l'année 2023 :



5.3 Suivi production des cendres et traitement des cendres

Le taux de cendres résultant est de 1,95 % du tonnage bois entrant.

Dans le détail, l'enlèvement des cendres humides a été réalisé sur 31 bennes au cours de 2023, totalisant 206,90 tonnes. Les cendres humides ont été valorisées en épandage à 100%.

L'enlèvement des cendres sèches a été réalisé avec 50 Big Bags au cours de 2023, totalisant 6,72 tonnes. Ces cendres sont parties en enfouissement technique. Les factures de traitement des cendres sont jointes au présent rapport.

Les données annuelles sont les suivantes :

✚ Réseau Belle-Beille :

Mois	Livraison gaz MWh PCI	Utilisation bois MWh PCI	Utilisation Fioul MWh PCI	Production chaudières gaz MWh	Production chaudières bois MWh	Production chaudière mobile Fioul MWh	Mixité du bois %
Janv-23	1 434	5 602	138	1 377	4 956	124	76,8%
Févr-23	1 337	4 960		1 303	4 301		76,7%
Mars-23	594	4 801		575	4 207		88,0%
Avr-23	770	2 804	0	732	2 457		77,0%
Mai-23	306	1 200	0	297	982		76,8%
Juin-23	9	640	0	8	543		98,5%
Juil-23	1	613	0	0	521		100,0%
Août-23	0	528	0	0	745		100,0%
Sept-23	3	640	0	3	275		98,9%
Oct-23	86	1 603	0	80	1 266		94,1%
Nov-23	561	3 714	0	577	3 539		86,0%
Déc-23	1 862	4 069	0	1 911	3 398		64,0%

Total	6 964	31 174	138	6 863	27 190	124	79,56%
--------------	--------------	---------------	------------	--------------	---------------	------------	---------------

Pour l'année 2023, la mixité ENR du réseau de chaleur de Belle-Beille est de 79,56 % (contre 76,2% en 2022).

✚ Réseau des Hauts de Saint-Aubin :

Mois	Livraison gaz MWh PCI	Utilisation bois MWh PCI	Utilisation Fioul MWh PCI	Production chaudières gaz MWh	Production chaudières bois MWh	Production chaudière mobile Fioul MWh	Mixité du bois %
Sept-23	395	198		385	166		30,1%
Oct-23	1625	0		1566			0,0%
Nov-23	2901	0		2829			0,0%
Déc-23	3191	0	277	3104		249	0,0%

Total	8 112	198	277	7 884	166	249	2,00%
--------------	--------------	------------	------------	--------------	------------	------------	--------------

La mixité ENR du réseau des Hauts-de Saint-Aubin sur la période du 15/09/2023 au 31/12/2023 est de 2%. Cette faible mixité s'explique par les avaries importantes sur les chaudières dès la prise en charge des installations par Alter Services.

Pour l'exercice 2023, la mixité ENR globale du réseau Angers Rive Droite est de 64,4% (inférieure à la mixité contractualisée avec les abonnés : 80%).

Le contenu CO₂ globale 2023 s'établit à 89 g CO₂/kWh (soit, 115 g CO₂ ACV). Cette valeur est en-dessous de la moyenne nationale : 112 g CO₂/kWh d'après la publication de l'enquête annuelle FEDENE SNCU sur les réseaux de chaleur et froid urbains. Cela place le réseau Angers Rive Droite parmi les réseaux de chaleur vertueux.

L'utilisation des énergies renouvelables sur le réseau Angers Rive Droite a permis d'éviter **6 588** tonnes de CO2 sur l'année 2023, soit l'équivalent de 5882 voitures essence en classe C parcourant 8 000 kms/an.

7 LA CHALEUR : ENTRÉES / SORTIES ET VENTES

7.1 Rendements et performances énergétiques

🏠 Chaufferie Belle-Beille :

Mois	Livraison gaz MWh PCI	Utilisation bois MWh PCI	Utilisation Fioul MWh PCI	Entrée Chaufferie totale MWh PCI	Production totale sortie chaufferie MWh	Chaleur distribuée MWh	Pertes Réseau MWh	Rendement Réseau %	Rendement Global %
Janv-23	1 434	5 602	138	7 174	6 536	5 902	634	90,3%	82,3%
Févr-23	1 337	4 960	-	6 297	5 711	5 137	574	89,9%	81,6%
Mars-23	594	4 801	-	5 395	4 858	4 342	516	89,4%	80,5%
Avr-23	770	2 804	-	3 574	3 248	2 823	425	86,9%	79,0%
Mai-23	306	1 200	-	1 506	1 292	832	460	64,4%	55,2%
Juin-23	9	640	-	648	565	267	298	47,3%	41,2%
Juil-23	1	613	-	614	538	222	316	41,3%	36,2%
Août-23	-	528	-	528	502	226	276	45,0%	42,8%
Sept-23	3	640	-	643	554	252	302	45,5%	39,2%
Oct-23	86	1 603	-	1 689	1 374	987	387	71,8%	58,4%
Nov-23	561	3 714	-	4 276	4 193	3 643	550	86,9%	85,2%
Déc-23	1 862	4 069	-	5 931	5 327	4 817	510	90,4%	81,2%
TOTAL	6 964	31 174	138	38 276	34 698	29 450	5 248	84,9%	76,9%

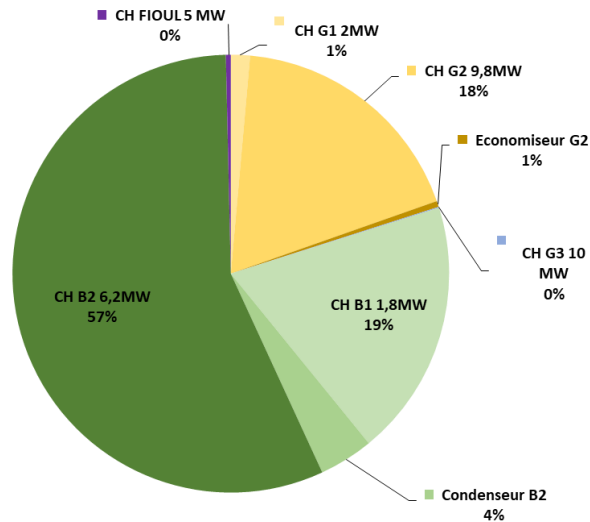
La chaufferie consomme 38 276 MWh PCI de gaz, de bois et de fioul pour fournir 34 698 MWh en sortie chaufferie. Il a été livré 29 450 MWh utile aux abonnés du réseau en 2023.

Le rendement de la chaufferie est de 90,7 % (contre 88,5% en 2022) et celui du réseau de distribution 84,9% (contre 84,5% en 2022), ce qui donne un rendement global à 76,9% (74,8% en 2022).

Les rendements annuels des chaudières bois et gaz sont les suivants :

Rendement Gaz G1	Rendement Gaz G2	Rendement Bois B1 & B2
91,0%	91,3%	87,2%

La répartition de la production de chaleur se synthétise ainsi dans le graphique suivant :

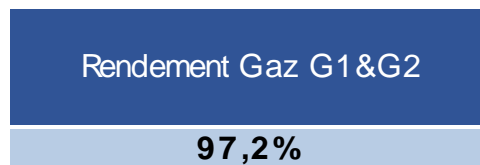


🚩 Chaufferie Hauts de Sain-Aubin (HSA) :

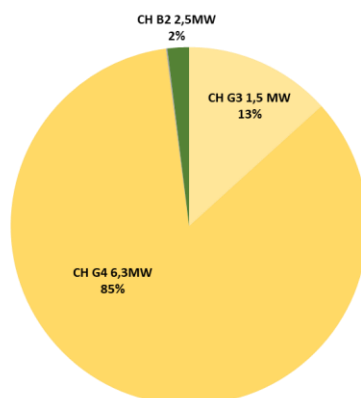
Mois	Livraison gaz MWh PCI	Utilisation bois MWh PCI	Utilisation Fioul MWh PCI	Entrée Chaufferie totale MWh PCI	Production totale sortie chaufferie MWh	Chaleur distribuée MWh	Pertes Réseau MWh	Rendement Réseau %	Rendement Global %
Sept-23	395	198		593	543	365	206	67,2%	61,6%
Oct-23	1 625			1 625	1 577	1 040	617	65,9%	64,0%
Nov-23	2 901			2 901	2 851	2 203	659	77,3%	76,0%
Déc-23	3 191		277	3 467	3 360	2 794	733	83,2%	80,6%
TOTAL	8 112	198	277	8 586	8 331	6 402	2 215	76,8%	74,6%

La chaufferie HSA consomme 8 586 MWh PCI de gaz, de bois et de fioul pour fournir 8 331 MWh en sortie chaufferie. Il a été livré 6 402 MWh utile aux abonnés du réseau, pour la période du 15 septembre au 31 décembre 2023.

Le rendement annuel des chaudières gaz est :



La répartition de la production de chaleur se synthétise ainsi dans le graphique suivant :



7.2 Performances électriques et appoint d'eau

✚ Chaufferie Belle-Beille :

Pour l'année 2023, les performances électriques s'établissent à 24,1 kWh élec/MWh_u (contre 22,1 kWh élec/MWh_u en 2022).

2022	2023
22,1 kWh/MWh_u	24,1 kWh/MWh_u
706 374 kWh _{elec}	711 164 kWh _{elec}

L'appoint d'eau annuel sur le réseau s'établit à 295 m³, soit 10 litres /MWh_u (contre 3,6 litres /MWh_u en 2022). Cette forte consommation d'eau est principalement liée au remplissage d'eau du réseau lors des travaux d'extension et aux fuites sur les chaudières biomasses (fuite, vidange, remplissage).

Appoint D'eau (m ³)	Janv	Fév	Mars	Avril	Mai	Juin	Juil	Aout	Sept	Oct	Nov	Dec	Année
2 022	13	6	6	8	4	10	11	9	2	12	15	18	114
2 023	24	12	18	59	32	20	19	21	27	28	15	20	295

✚ Chaufferie Hauts de Saint-Aubin :

Les performances électriques de la chaufferie des Hauts de Saint-Aubin s'établissent à 16,5 kWh élec/MWh_u, pour la période du 15 septembre au 31 décembre 2023 (soit une consommation d'électricité de 105 689 kWh).

L'appoint d'eau annuel sur le réseau s'établit à 994 m³, soit 155 litres /MWh_u. Cette consommation d'eau est extrêmement élevée, et s'explique par un état dégradé du réseau de chaleur avec des fuites très importantes constatées depuis la reprise des installations.

Appoint d'eau (m ³)	SEPT	OCT	NOV	DEC	année
2 023	183	242	266	303	994

7.3 Densité énergétique du réseau

La densité thermique du réseau est le rapport entre les MWh utiles livrés en sous-station aux abonnés (kWhu) et le linéaire global du réseau (ml).

En 2023, la densité thermique globale des réseaux Belle-Beille et Hauts de Saint-Aubin s'établit à **1,74 MWh utile par ml**.

8 POINTS SUR LES FAITS MARQUANTS DE LA SAISON

Voici une synthèse des points marquants identifiés par l'exploitant ENGIE et ALTER SERVICES lors de la conduite de la chaufferie et du réseau de chaleur :

Réseau Belle Beille :

- Intervention SOCOMEC pour entretien annuel batterie condenseur
- Interventions VEOLIA : visites trimestrielles traitement d'eau du réseau
- Mise en service chaudière gaz G3
- Réparations fuites chaudières bois
- Contrôle à froid chaudières bois par le fabricant WEISS
- Contrôle annuel balance de pesée échantillon par ADEMI
- Entretien annuel des portes sectionnelles par RECORD
- Entretien annuel désenfumage par DESAUTEL
- Intervention ANJOU POMPE BECOT pour remplacement roulement de palier air recyclage B2 et entretien moteur (étuve, roulement)
- Mise en service de nouvelles sous-stations
 - Résidence services séniors SCCV La Barre
 - Résidence Esplanade Balzac
 - Résidence 34 Dumesnil
 - BTP - CFA Darwin
 - CNAM IFORIS

Réseau Hauts de Saint-Aubin :

- Prise en charge des installations du réseau des Hauts de Saint-Aubin (HSA) au 15/09/2023
- Fuites sur chaudières bois nécessitant leur mise en sécurité immédiate
- Arrêt chaudière B1 : 17 septembre 2023
- Arrêt chaudière B2 : 21 septembre 2023
- Une Déclaration de sinistre et une démarche d'expertise technique ont été engagées pour déterminer les causes des dommages
- Mise en place de 2 chaudières fioul d'appoint
- Mise en service sous-station Lycée des Buissonnets
- Campagne détection de fuites avec la société HélioTrace
- Intervention COMPTE R pour audit technique chaufferie bois (chaudières et équipements annexes)

9.1 Qualité de service

L'année 2023 a connu une seule interruption de fourniture de chaleur, chez les abonnés situés dans le quartier des Hauts de Saint-Aubin. Cette interruption d'une durée de 9 heures, a eu lieu la nuit du 12 au 13 décembre 2023 (33 sous-stations ont été impactées par cette coupure).

Arrêt technique annuel – Préciser la durée en heure de l'arrêt technique (sur Belle-Beille, je pense à environ 8 h pour la maintenance HTA)

Sur l'année le taux de disponibilité du service reste donc élevé à 99,96%

Aucune réclamation formelle sur la qualité du service n'a été enregistrée pendant l'année 2023.

Le paiement des factures par les abonnés ne pose pas de problème : aucune créance douteuse, pas de refus de paiement. Il y a parfois des retards ponctuels sur paiement, tous liés à des retards dans le traitement administratif des factures émises.

9.2 Les actions engagées envers les abonnés et les usagers

Des actions ont été engagées envers les abonnés en 2023

- Poursuite du plan de sobriété énergétique, mis en place en 2022 sur le réseau de Belle-Beille. Il s'agit de brider les puissances d'appels sur les échangeurs en sous-stations et de baisser les lois d'eau à 0°C et à -7°C sur les échangeurs en sous-station.

De plus, des visites de la chaufferie ont été organisées :

- Visites du 15 et 22 février 2023 avec made in Angers
- Visite du 06 juin 2023 avec les étudiants du BTP CFA Maine et Loire
- Visite du 24 novembre 2023 dans le cadre du congrès de l'efficacité énergétique du SIEM

9.3 Vigilance consommations des abonnés

Alter Services n'a pas constaté de surconsommation anormale.

9.4 Sollicitations abonnées

GEVES : politique interne de réduction des coûts de chauffage, plan de sobriété interne : plusieurs réunions pour échanger sur le partenariat Primaire/Secondaire

9.5 Relations commerciales engagées et abouties

N° SST	Site	Typologie	Nb de lgts	URF	Besoin chaleur	Année de raccordement
					MWh	
230	Res PA SCCV La Barre	Logement	108	280	442	2023
236	Résidence Esplanade Balzac	Logement	52	240	480	2023
239	Résidence 34 Dumesnil	Logement	24	160	275	2023
272	BTP - CFA Darwin	Tertiaire		245	421	2023
293	CNAM IFORIS	Tertiaire		65	105	2023
27B	Cockoon Batiments 4,5	Logement	60	185		2023
33	Lycée des Buissonnets	Enseignement		150		2023
31	ESEO	Tertiaire		320	550	2024
34	Résidence Arboréa	Logement	57	125	200	2024
38	Résidence Jardin d'Elise	Logement	90	215	345	2024
64	Résidence l'Aubier	Logement	54	115	175	2024
65	Résidence Millesime	Logement	68	175	275	2024
67	Résidence Empreinte	Logement	77	150	232	2024
68	Résidence Newton	Logement	63	140	215	2024
70	Résidence Accords Boisés	Logement	70	145	220	2024
71	Résidence Alto	Logement	80	180	285	2024
97A	Pole St Nicolas - Bat Les Provinces	Tertiaire		545	900	2024
97B	Pole St Nicolas - Bat L'Eau Vive	Tertiaire		450	735	2024
97C	Pole St Nicolas - Bats Clos Abbaye Jardins Doutré	Tertiaire		380	622	2024
97D	Pole St Nicolas - Bat Source	Tertiaire		225	356	2024
105	Locaux Associatif André Moine	Tertiaire		90	150	2024
116	Gymnase Auguste Renoir	Tertiaire		70	100	2024
148	GS Descartes	Tertiaire		50	85	2024
207	5 Marcel Vigne (Ajout ECS)	Logement		105	150	2024
216	51 NDL (mise en service)	Logement		65	100	2024
235	Foyer Darwin	Logement		405	650	2024
259	Résidence 87 Patton	Logement		95	150	2024
271A	CMA Darwin - Bat Délégation & A	Tertiaire		145	250	2024
271B	CMA Darwin - Bat C	Tertiaire		290	400	2024
271C	CMA Darwin - Bat E	Tertiaire		230	500	2024
275	Sites Fleming Aldev	Tertiaire		140	235	2024
279	Résidences Allées de Balzac (Marie Durand)	Logement	83	250	405	2024
281	Résidence Les Petites Fontaines	Logement	36	275	455	2024
295	ANSES	Tertiaire		160	250	2024
296	Résidence Le Messager	Logement	53	205	354	2024
304	Hotel des Pénitentes	Tertiaire		45	75	2024
305	Dojo Lac de Maine	Tertiaire		30	50	2024
306	Vestiaires Stade Josette & Roger Mikulak	Tertiaire		75	125	2024
307	Salle Claude Chabrol	Tertiaire		45	70	2024
311	Résidence Jardins Abelia	Logement	34	90	135	2024

313	Résidence Gaïa	Logement	50	135	215	2024
36A	Résidence Odyssée et Alizé C1 Bat C	Logement	35			2025
36B	Résidence Odyssée et Alizé C1 - Bat AB	Logement	65			2025
52	Résidence B21 - Sogeprom	Logement	68			2025
55A	Résidence A5 Chrysalide - Bat C&D	Logement	73			2025
55B	Résidence A5 Chrysalide - Bat A&B&E	Logement	57			2025
101	Résidences Val Or I	Logement	70			2025
102	Résidences Val Or II	Logement	186			2025
103	Résidences Val Or III - CH + ECS Bat N	Logement	100			2025
103B	Résidences Val Or III - ECS Bat M	Logement				2025
103C	Résidences Val Or III - ECS Bat OP	Logement				2025
106	Résidence RPA Orée du Parc	Tertiaire				2025
107	Résidence Terrasse de la Garenne	Logements	48			2025
111	Centre Diocésain Saint Jean	Tertiaire				2025
115	GS Raspail	Tertiaire				2025
117	Résidences Ste Thérèse	Logement	104			2025
118	Résidence Arc en Ciel	Logement	32			2025
119A	Résidence Predali I	Logement	35			2025
119B	Résidence Predali II	Logement	39			2025
119C	Résidence Predali III	Logement	27			2025
121	Résidence La Bruyère	Logement	129			2025
128	GS Dacier	Tertiaire				2025
129	IUFM - Institut Professoral d'Angers	Tertiaire				2025
131	Résidence Garenne Camus	Logement	48			2025
134	Résidence 53 Barra	Logement	24			2025
146	Résidence Saint Nicolas	Logement	152			2025
147	Résidence Le Ronceray	Logement	151			2025
152	Faculté de Santé	Tertiaire				2025
200	Nouvelle Piscine Belle Beille	Tertiaire				2025
238	Résidence Les Bois d'Angers	Logement	76			2025
240	Résidence Universitaire ALH Lakanal Est	Logement	256			2025
284	ARIFTS Nord DARWIN	Tertiaire				2025
285	ARIFTS Sud Georges Morel	Tertiaire				2025
289	Résidence ALH Etudiantes Sciences Est	Logement	128			2025
290	Résidence ALH Etudiante Lettre Est	Logement	191			2025
292	CFA BPT Fleming	Tertiaire				2025
321	Résidence Flora Tristan	Logement	21			2025
TOTAL			3 174	7 485	11 736	

Liste des sous-stations raccordées en 2023

<i>N° SST</i>	<i>Site</i>	<i>secteur</i>	<i>Typologie</i>	<i>Date de mise en service</i>
230	Res PA SCCV La Barre	Belle-Beille	Logement	28/03/2023
236	Résidence Esplanade Balzac	Belle-Beille	Logement	05/10/2023
239	Résidence 34 Dumesnil	Belle-Beille	Logement	26/10/2023
272	BTP - CFA Darwin	Belle-Beille	Tertiaire	24/10/2023
283	CNAM IFORIS	Belle-Beille	Tertiaire	24/10/2023
27 B	Cockoon Batiments 4,5	Capucins	Logement	15/09/2023
33	Lycée des Buissonnets	Mayenne	Enseignement	15/09/2023

10 CONTRÔLES RÉGLEMENTAIRES

10.1 Tableau synthétique de tous les contrôles réglementaires fait et à faire avec indication de la conformité © ou non-conformité (NC)

La synthèse des contrôles réglementaires réalisés sur l'exercice 2023 est indiquée dans le tableau ci-dessous.

Contrôle	Fréquence	Année de contrôle	Conformités C/NC	Observations
ICPE – mesures bruit	3 ans	2018	C	
Mesures bruits locaux de travail	5 ans	2018	C	
ATEX – étude ATEX, audit adéquation 1 DPRE		2020	NC	Cf DRCPE
Etudes réglementaires ICPE – DC (2910, 2921, 1432, 1185)	5 ans	2022	C	
Chaufferie - efficacité énergétique	2 ans	2022	C	
Rejets atmosphériques- surveillance biennale (PIC)	2 ans	2022	C	
Analyse triennale des rejets aqueux	3 ans	2022	C	
Contrôle des compteurs d'énergie thermiques	2 ans	2022	C	
ECME – contrôles des VAT	6 ans	2022	C	
Revue exigences réglementaires	3 ans	2022	C	
Vérification des installations électriques quadriennale	4 ans	2022	C	
Revue arrêté AE et/ou arrêté type PIC/GIC	2 ans	2022	C	
Chaufferie – ramonage	6 mois	2023	C	
Chaufferie - mesures internes des rendements minimaux chaudières	3 mois	2023	C	
Disconnecteur vérification périodique	1 an	2023	C	
Vérification des installations électriques Q18	1 an	2023	C	
Vérification des installations électriques - thermographie Q19	1 an	2023	C	
Contrôle des détecteurs de gaz	1 an	2023	C	
Contrôle appareils de levage	1 an	2023	C	
Vérification des installations de détection incendie	6 mois	2023	C	
Vérification foudre des installations classées (ICPE)	1 an	2023	NC	3 NC à traiter
Essais et visites des extincteurs	1 an	2023	C	
Analyse méthodique des risques légionelles des condenseurs par voie humide	1/2ans	2023	NC	
Contrôle des compteurs d'énergie thermique	1 an	2023	C	
Inspection périodique récipients à pression simple	40 mois	Initial	C	
Autorisation de rejets aqueux	5 ans	Initial		
Révision du système de détection incendie	10 ans	Initial	C	

11 ÉVOLUTION DES MOYENS HUMAINS

11.1 Charges ETP

Responsable Unité Opérationnelle	30% ETP
Responsable d'opérations Exploitation	90% ETP
Responsable d'opérations Exploitation	30% ETP
Responsable d'opérations Extension / Densification, immobilisé	30% ETP
Responsable d'opérations développement commercial	60% ETP

L'exploitant a consacré en 2023 à l'exploitation du réseau Angers Rive Droite, le temps suivant :

<u>Encadrement</u>	Encadrement Responsable département	30% ETP
	Responsable Réseaux de chaleur Angers	30% ETP
	Alternant QSE	50% ETP
	Alternant Assistance d'exploitation	50% ETP
	Alternant Méthodes	30% ETP
	1 Ingénieur efficacité énergétique	30% ETP
<u>Exploitation</u>	Chef de site	100% ETP
	1 Techniciens de maintenance	100% ETP
	1 Techniciens de maintenance	100% ETP
	1 Techniciens de maintenance	100% ETP
	1 Alternant Technicien	100% ETP

L'exploitant consacre 7,2 ETP à l'exploitation sur l'exercice 2023.

11.2 Clause d'insertion

L'exploitant (subdéléguant) a recruté 3 apprentis alternants. Ils ont suivi ou suivent différentes formations Ingénieur/BTS/Technicien. Chaque recrutement a eu une durée de 12 à 24 mois. Le dossier est suivi par ALDEV.

L'exploitant a fait appel à une entreprise de réinsertion professionnelle pour les prestations d'entretien des parties communes et l'entretien des espaces verts.

Sur l'exercice 2023, 6 536 heures ont été consacrées à l'insertion professionnelle.

12 INVESTISSEMENT DU PRESTATAIRE

12.1 Investissement en cours de saison

Le récapitulatif des investissements réalisés au titre de l'année 2023 sont indiqués dans le tableau suivant :

	Montants constatés au 31/12/2023
Chaufferie	214 864 €
Terrassement VRD	119 025 €
Gros œuvre et second œuvre	17 743 €
Chaufferie biomasse / convoyage biomasse	- €
Hydraulique / chaufferie Gaz	72 545 €
Fumisterie	- €
Electricité / contrôle commande	- €
Mesures en continu	5 551 €
Réseau de chaleur et sous-stations	2 260 356 €
Lot 1 - Terrassement	703 024 €
Lot 2 - Tuyauterie	1 326 091 €
Lot 3 - Sous stations	231 242 €
Etudes, ingénierie, divers	723 048 €
Maitrise d'Ouvrage et AMO	250 471 €
Maitrise d'Œuvre	430 669 €
Autres études	18 978 €
CSPS et contrôle technique	19 346 €
Assurances chantier	- €
Frais divers	3 585 €
	3 198 269 €

Ces montants sont donnés en €HT.

Ces dépenses ont principalement concerné le déploiement de la partie structurante du réseau sur plateau de de la Mayenne et quelques opérations de densification.

13 GROS ENTRETIEN ET RENOUVELLEMENT

Au niveau du Compte GER de la Délégation de Service Public, ALTER Services bénéficie des redevances de R2.3 des abonnés, suivant la répartition des Unités de Répartition Forfaitaire (URF). Le tableau suivant récapitule les recettes, les dépenses et le solde GER en fin d'année civile :

Année	Recettes R2.3 perçues € HT	Dépenses au titre du GER € HT	Dépenses GER Paiement P3 exploitant € HT	Solde GER sur l'année € HT	Solde GER cumulé en fin d'année € HT
2023	344 540 €	76 035 €	191 997 €	152 543 €	285 976 €

Au 31 décembre 2023, ALTER Services dispose d'un solde positif de **285 976 € HT** (dont 133 433 €HT qui représente le solde positif de l'ancien CPI de Belle-Beille) pour réaliser des travaux de GER.

Le détail des travaux de gros entretien renouvelés pour l'année 2023 pour un montant de 76 035 € est détaillé ci-après :

Désignation des travaux	Chaufferie Bois+Convoyage+Grappin	Chaufferie Hors Bois+Convoyage+Grappin	Total
Fiche 1 Remplacement Résistance freinage levage du pont	1 005 €		1 005 €
Fiche 2 Réparation de la sonde O2	2 595 €		2 595 €
Fiche 3 Remplacement palier air ventilateur recyclage B2 et révision moteur	1 322 €		1 322 €
Fiche 4 Remplacement manager G2		3 741 €	3 741 €
Fiche 5 Remplacement manchettes air primaire B2 et pales écluses	3 741 €		3 741 €
Fiche 6 Remplacement Actionneur pneumatique FAM B1	636 €		636 €
Fiche 7 Maintenance B1 & B2, plancher grille convoyeur bois béton	62 997 €		62 997 €
TOTAL	72 295 €	3 741 €	76 035 €

14.1 Compte-rendu financier de la délégation de service public

~ Compte de résultat de la délégation

Le compte de résultat au 31 décembre 2023 est présenté en annexe 6 (détaillé) du présent rapport.

Le Conseil de Communauté d'Angers Loire Métropole du 15 décembre 2022 a approuvé le principe de confier à la SPL Alter Services le Contrat de Prestations Intégrées pour la mission de service public comprenant la construction d'une nouvelle chaufferie centrale, de l'interconnexion des deux réseaux de chaleur existants (Belle Beille et les Hauts de St Aubin) leurs extensions et densification et la réalisation de nouvelles stations. Elle a aussi confié la production, la distribution d'énergie thermique, la vente d'énergie, la commercialisation, la gestion des abonnés, l'exploitation du réseau de chaleur d'Angers Rive Droite. Ce contrat est conclu pour une durée de 25 ans à compter du 1^{er} janvier 2023 et jusqu'au 31 décembre 2048.

L'exercice 2023 prend en compte les premières ventes liées à la densification et extension du quartier de Belle-Beille, ainsi que l'exploitation du réseau de chaleur de Saint Aubin à compter du 15 septembre 2023.

Les éléments principaux sont :

Le résultat pour l'exercice 2023 de l'activité Réseau de Chaleur Angers Rive Droite est négatif de – 151 427 €.

A comparer au budget 2023 (- 437 500 €).

Il se décompose ainsi :

PRODUITS D'EXPLOITATION

Les produits de l'exercice 2023 pour l'activité s'élèvent à **4 350 006 €**.

A comparer au budget 2023 : 5 692 000 €.

Le chiffre d'affaires 2023 prend en compte essentiellement :

- La vente de chaleur aux abonnés pour :
 - ~ 2 143 382 € au titre de R1 dont 1 098 961 € de R1 biomasse et 1 044 421 € de R1 gaz
 - ~ 1 879 605 € au titre de R2 dont 186 638 € de R2.1 (électricité de fonctionnement), 866 399 € de R2.2 (exploitation, maintenance et gestion), 344 540 € de R2.3 (gros entretien et renouvellement) et 482 028 € de R2.4 (investissement).
- La quote-part des droits de raccordement auprès des abonnés pour 50 389 € et 13 625 € pour des travaux complémentaires suite aux raccordements.
- Un calcul analytique du temps passé du personnel de l'activité affecté à la réalisation du réseau de chaleur Angers Rive Droite, ainsi que les charges de structures afférentes pour 244 511 €.
- Au transfert de charges pour 18 494 €.

CHARGES D'EXPLOITATION

Les charges de l'exercice 2023 pour l'activité s'élèvent à **4 654 803 €**.

A comparer au budget 2023 : 6 532 300 €.

Elles prennent en compte les charges principales suivantes :

- L'achat de combustibles (R1) pour 2 442 294 €
- L'achat d'électricité (R2.1) pour 118 482 €
- Les charges de personnel pour 63 943 €
- Les services extérieurs (dont exploitant) pour 351 323 €
- L'installation et la location d'une chaufferie mobile pour 65 267 €
- Les travaux refacturés aux clients suite à leur raccordement pour 13 701 €
- Le coût des assurances pour 56 686 €
- La taxe foncière et la CFE pour 74 274 € , supérieure au budget 2023 justifiée par le redressement fiscal d'ALM qui refacture la taxe foncière comme le prévoit le CPI.
- Les frais généraux pour 289 588 €
- La redevance à verser à ALM dans le cadre du contrat pour 45 135 €
- Les charges de gros entretien et de renouvellement pour 247 951 €
- Les dotations aux amortissements (droit d'entrée) pour 837 585 €, plus 48 590 € de redevance R2.4 couvrant les annuités d'emprunt d'ALM portant sur les travaux de 1^{er} établissement du réseau Hauts de St-Aubin

RESULTAT D'EXPLOITATION

Il s'établit à – 304 797 €

Budget 2023 : - 840 300 €

RESULTAT FINANCIER

Il s'établit à – 234 565 €

Budget 2023 : - 240 000 €

Il prend en compte les charges financières liées au financement.

RESULTAT EXCEPTIONNEL

Il s'établit à + 387 935 €

Budget 2023 : + 642 800 €

Il correspond aux subventions d'investissement affectées à la réalisation du réseau de chaleur Angers Rive Droite.

14.2 Subventions encaissées ou restant à encaisser

- ADEME – Montant total : 9 777 628,52 €
La totalité de la subvention a été perçue au 31 décembre 2023.
- FEDER – Montant total : 927 654,37 €
La totalité de la subvention a été perçue au 31 décembre 2023.
- ADEME (extension de Belle-Beille) – Montant total : 1.730.000,00 €
Au 31 décembre 2023, il restait à percevoir 1 384 000,00 €

- ADEME – Montant total : 22 000 000,00 €
Au 31 décembre 2023, il restait à percevoir 22 000 000,00 €

14.3 Relations financières avec la Collectivité

Le financement de l'opération est basé sur :

- 5 emprunts long terme,
- 1 emprunt relais subvention.

~ Garantie d'emprunt Long Terme

	Capital initial	CRD au 31/12/2023	Taux de garanti	Montant garanti	Garant
Emprunt Caisse des Dépôts et Consignations	1 500 000 €	1 116 920 €	80%	893 536 €	ALM
Emprunt Caisse d'Epargne	4 500 000 €	3 570 022 €	80%	2 856 018 €	ALM
Emprunt Crédit Agricole	1 500 000 €	1 053 939 €	80%	843 151 €	ALM
Emprunt Caisse d'Epargne Tranche 1	2 050 000 €	2 019 630 €	80%	1 615 705 €	ALM
Emprunt Caisse d'Epargne (chaufferie chaudière gaz complémentaire)	1 250 000 €	1 207 174 €	50%	603 587 €	ALM

~ Emprunts relais subvention

	Capital initial	CRD au 31/12/2023
Emprunt Caisse d'Epargne	1 400 000 €	1 384 000 €

~ Redevance versée à la Collectivité

Les redevances versées à la collectivité sont d'un montant de 93 708,32 €.

Elle se compose de 45 135,32 € pour l'occupation du domaine public et de 48 590 € pour la redevance R2.4 facturée pour le compte du délégant et de 17,00 € liés à la différence de provision de la redevance variable 2022.

Aucune redevance variable n'est due au titre de l'année 2023.

14.4 Compte de résultat prévisionnel 2024

Le résultat prévisionnel pour l'exercice 2024 du Réseau de Chaleur Angers Rive Droite est négatif de **- 404 300 €**.

Il se décompose ainsi :

Produits d'exploitation : 6 821 500 € pour 4 350 006 € au résultat 2023
 Charges d'exploitation : 7 413 600 € pour 4 654 803 € au résultat 2023

Détail des produits d'exploitation de l'activité

Tableau récapitulatif des produits d'exploitation

PRODUITS D'EXPLOITATION	RESULTAT 2023	BUDGET 2024
Vente de chaleur R.1	2 143 382	3 507 000
Vente de chaleur R.2	1 879 605	2 709 000
Transfert de charges	263 004	510 600
Ticket de raccordement réseau	64 014	94 900
TOTAL	4 350 006	6 821 500 €

Les produits d'exploitation prennent en compte principalement la vente de chaleur R1 et R2 détaillée ci-dessus.

Détail des charges d'exploitation de l'activité

Tableau récapitulatif des charges d'exploitation

CHARGES D'EXPLOITATION	RESULTAT 2023	BUDGET 2024
Combustibles et électricités	2 560 776	3 858 200
Subdélégation exploitation	351 323	1 063 600
Assurances	56 686	90 000
Sous-traitance d'exploitation	78 968	100 000
Charges de personnel	63 943	78 500
Impôts et taxes	74 274	87 000
Frais généraux	289 588	255 600
Redevance collectivité	93 708	268 400
Dépenses GER	247 951	781 100
Dotations aux amortissements	837 585	831 200
TOTAL	4 654 803	7 413 600

Soit :

Un résultat d'exploitation de – 592 100 € pour – 304 797 € au résultat 2023

Un résultat financier de - 224 000 € pour – 234 565 € au résultat 2023

Un résultat exceptionnel de 411 800 € pour 387 935 € au résultat 2023

Afin de comparer les montants sur les différents postes de produits et de charges entre les exercices 2023 et 2024, le budget prévisionnel prend en compte :

Le budget 2024 prend en compte le déploiement progressif de l'extension du réseau de chaleur à de nouveaux abonnés mais aussi les abonnés sur une année pleine du réseau de chaleur de Saint Aubin.

14.5 Politique tarifaire de l'exercice

Les tarifs de vente de chaleur sont fixés trimestriellement par année calendaire. Ils évoluent selon des indexations prévues dans les documents contractuels. Pour la chaleur fournie en 2023, les tarifs suivants ont été appliqués :

Termes tarifaire	Unités	Tarifs de base	T1 2023	T2 2023	T3 2023	T4 2023
R1 Bois	€ HT/MWh	35,80	37,70	38,95	38,63	38,76
R1 Gaz	€HT /MWh	86,00	183,28	118,43	102,44	118,15
R2.1	€HT/URF	7,54	5,34	5,34	5,34	9,62
R2.2	€HT/URF	31,10	32,02	32,19	31,61	31,61
R2.3	€HT/URF	12,22	12,49	12,63	12,70	12,73
R2.4	€HT/URF	17,65	17,65	17,65	17,65	17,65

Le tarif R1 est facturé suivant une mixité contractuelle figée : 80% bois, 20% gaz. Le prix moyen R1 sur l'année 2023 est de **59,78 € HT/MWh**. Le prix moyen R2 est de **68,82 €HT/URF**.

En 2023, le prix moyen global de chaleur facturé sur le réseau de chaleur Angers Rive Droite est de :

Prix moyen de chaleur (R1+R2)	
112,21 € HT/MWh	118,38 € TTC/MWh

L'évolution trimestrielle des indices et prix achat énergie est indiquée dans le tableau ci-dessous :

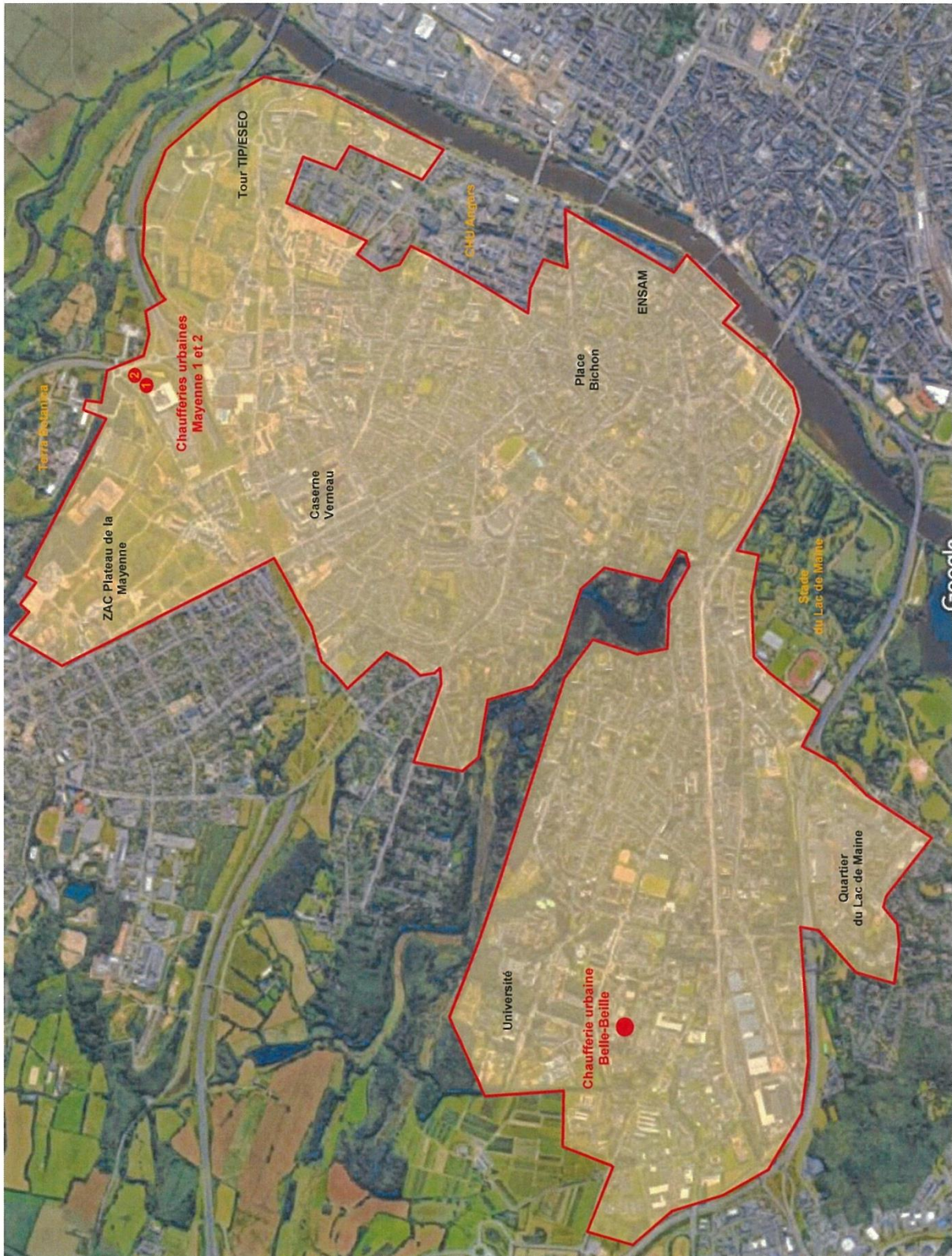
indices et prix P1	Unité	Indice de base	T1 2023	T2 2023	T3 2023	T4 2023
P1 bois	€/MWh	25,41	26,76	27,65	27,42	27,51
P1 gaz	€/MWhPCS	58,05	123,71	79,94	69,15	79,75
Coût Elec	€/MWhé	170,00	120,42	120,42	120,42	216,81
PFC3		126,60	136,60	142,20	142,30	144,80
ICHT-IME		129,20	131,50	132,30	133,80	134,60
ACT-DA		263,18	273,54	284,27	274,92	269,11
FSD1		186,00	198,90	200,30	185,10	183,30
BT40		118,90	122,60	124,60	125,30	125,50

14.6 Coût moyen au logement

Une analyse globale du ratio **coût moyen/logement** sera effectuée sur l'exercice 2024, avec la prise en compte (sur une année complète) des ventes de chaleur destinées aux abonnés des Hauts de Saint-Aubin.

Le réseau de chaleur de Belle-Beille alimente 1 618 logements répartis entre les logements sociaux et les copropriétés à usage d'habitation. Le réseau a fourni 7 148 MWh utile aux logements, pour un coût total de 917 286 € HT. Ce qui se traduit par un coût de chaleur de 128 € HT/MWhu pour les logements et un coût moyen par logement de 567 €HT (598 €TTC/logement).

Annexes



Contrat de Prestations Intégrées Réseau de chaleur Angers Rive Droite- Angers Loire Métropole / SPL Alter Services

Annexe 2 – Liste des sous-stations

N° SST	Client	Nom Sous-station	Secteur	URF
1	IRIGO RD Angers	Centre de maintenance du tramway	Mayenne	440
2	NEXITY	Résidence Sequoia	Mayenne	380
3	Immo de France	Résidence Les Vergers	Mayenne	315
4	ALH	Résidence Caravelle	Mayenne	315
5	Immo de France	Residence Terra Nova	Mayenne	165
6	Ville d'Angers	Nelson Mandela	Mayenne	195
7	Ville d'Angers	AquaVita	Mayenne	3 350
8	Soclova	Résidence Canopée 2	Mayenne	195
9	Cabinet Pigé	Résidence Canopée 1	Mayenne	360
10	Podeliha	Résidence Les Samares	Mayenne	330
11	Ville d'Angers	GS Gérard Philippe	Verneau	150
12	Podeliha	Résidence Les Héliades	Mayenne	205
13	NEXITY	Résidence Rosa Galica	Mayenne	465
14	Foncia Maine Anjou	Résidence Patio Téréo	Mayenne	295
15	GIP Parc Terra Botanica	Parc Terra Botanica	Mayenne	2 100
16A	USID / ESID RENNES	Caserne militaire de Verneau - Bâtiment 26	Verneau	670
16B	USID / ESID RENNES	Caserne militaire de Verneau - Bâtiment 37	Verneau	710
16 C	USID / ESID RENNES	Caserne militaire de Verneau - Bâtiment 48	Verneau	1 355
17	Foncia Maine Anjou	Résidence Horizon Parc	Mayenne	270
18	Association Simon de Cyrene	Résidence Simon de Cyrène	Capucins	85

19	Valority Syndic	La Tour TIP - Bâtiment A (Résidence CAMPUS NOVUS)	Capucins	205
20	SCIC Digital Village	La Tour TIP - Bâtiment B	Capucins	75
21	Foncia Maine Anjou	La Tour TIP - Bâtiment C	Capucins	145
22	Citya	Résidence Cœur Capucins + relais Mairie	Capucins	290
23	Angers Loire restauration	Cuisine Centrale	Capucins	240
24	Foncia Maine Anjou	Résidence ID-HOME	Capucins	230
25	Cabinet Hemon Camus	Résidence Préface	Mayenne	260
26	Antoine Immobilier	Résidence May Flower	Mayenne	425
27 B	SCCV Angers ZAC Capucins	Résidence Cokoon 4 5	Capucins	185
28	Cabinet Pigé	Résidence Trio Verde	Mayenne	240
29	Cabinet Tapissier	Résidence Ydille	Mayenne	280
30	Ville d'Angers	Mairie de quartier HSA	Capucins	70
33	OGEC Les Buissonnets	Lycée des Buissonnets	Mayenne	150
166	ESPL	ESPL	Belle-Beille	165
167	INRA	SERRES	Belle-Beille	1 020
168	Végépolys	Maison du Végétal	Belle-Beille	40
169	Université	Institut du Végétal (MRV)	Belle-Beille	470
170	INRA	Bâtiment B - Genhort	Belle-Beille	175
171	INRA	Bâtiment C - Pave	Belle-Beille	175
172	INRA	Bâtiment D - UVV	Belle-Beille	135
173	SDIS	SDIS Bat B& D	Belle-Beille	1 170
174	Agrocampus Ouest	Bâtiment Enseignement	Belle-Beille	630
175	Université	UFR Lettres	Belle-Beille	830
176	Université	UFR Sciences Bat L	Belle-Beille	1 020
177	Université	IUT	Belle-Beille	580
178	Université	Maison des Services Etudiants "La Passerelle"	Belle-Beille	55
179	ESSCA	ESSCA	Belle-Beille	680

180	CROUS	Résidence Univeristaire LAKANAL	Belle-Beille	355
181	Groupe Sacré Coeur	I2SC - CEFOC	Belle-Beille	110
182	Université	UFR Sciences Bat A	Belle-Beille	1 100
183	Université	SUAPS	Belle-Beille	90
184	CROUS	Résidence Universitaire Belle Beille (Bat A&B), (Bat C&D)	Belle-Beille	655
185	Ville d'Angers	GS Pierre et Marie Curie	Belle-Beille	160
186	Université	ISTIA	Belle-Beille	220
187	CROUS	Restaurant Universitaire	Belle-Beille	305
188	Ville d'Angers	Salle Jacques Millot	Belle-Beille	165
189	Ville d'Angers	Gymnase Belle Beille	Belle-Beille	80
190	Conseil Général	Collège Rabelais	Belle-Beille	185
191	Ville d'Angers	Gs Aldo FERRARO	Belle-Beille	195
192	Région	Lycée Bergson	Belle-Beille	685
193	GS La Barre	Maternelle La Barre	Belle-Beille	80
194	GS La Barre	Collège la Barre	Belle-Beille	105
195	CNFPT	CNFPT Angers	Belle-Beille	95
196	Gendarmerie	Gendarmerie	Belle-Beille	995
197	IMMO de France	Résidence Montesquieu et Bon Pasteur	Belle-Beille	900
198	Tapissier	Résidence les Peupliers 2	Belle-Beille	220
199	Ville d'Angers	Centre Jacques TATI	Belle-Beille	100
201	Ville d'Angers	GS Montesquieu	Belle-Beille	170
202	Podeliha	50 NDL	Belle-Beille	155
203	ALH	11 NDL	Belle-Beille	70
204	ALH	10 NDL	Belle-Beille	70
205	ALH	12 NDL	Belle-Beille	85
206	ALH	14 Boisramé	Belle-Beille	125
207	ALH	5 Marcel Vigne	Belle-Beille	280
208	ALH	ALH Narval	Belle-Beille	295
209	ALH	129 BOIS DE LA BARRE	Belle-Beille	720

210	ALH	141 BOIS DE LA BARRE	Belle-Beille	660
211	ALH	NEVICO	Belle-Beille	80
212	Podeliha	Résidence Beaussier	Belle-Beille	235
213	Podeliha	Résidence J QUEMARD	Belle-Beille	580
214	ISTOM	ISTOM	Belle-Beille	115
215	Ville d'Angers	Crèche Belle Beille	Belle-Beille	90
217	ALH	25 NDL	Belle-Beille	105
218	IMMO de France	17 Marcel Vigne	Belle-Beille	115
219	Angers Loire Métropole	Maison de la Technopole	Belle-Beille	180
220	GEVES	GEVES	Belle-Beille	415
221	ACER	ACER	Belle-Beille	410
222	Ville d'Angers	GS DESNOS	Belle-Beille	115
223	BON PASTEUR	NDBP Sud	Belle-Beille	400
224	BON PASTEUR	NDBP Nord	Belle-Beille	275
225	EHPAD E.PELLETIER	EHPAD E.PELLETIER	Belle-Beille	295
226	Ville d'Angers	GS Grégoire Bordillon	Belle-Beille	125
227	Ville d'Angers	Théâtre Le Quai	Belle-Beille	370
228	ENSAM	ENSAM	Belle-Beille	980
229	CYTIA	Essentiel I et II	Belle-Beille	120
230	HEURUS	Résid. pour séniors de la Barre	Belle-Beille	280
231	CROUS	Dauversiere	Belle-Beille	130
232	Tapissier	Résidence Jardins de Balzac	Belle-Beille	155
233	INTERVET	MSD	Belle-Beille	295
234	CCAS	Résidence Autonomie Foyer Bordillon	Belle-Beille	405
236	Cabinet Pigé	Résidence Esplanade Balzac	Belle-Beille	235
239	Cabinet Meunier	Résidence Dumesnil	Belle-Beille	160
272	BTP CFA Maine et Loire	CFA BTP	Belle-Beille	245
283	CNAM des Pays de la Loire	CNAM IFORIS	Belle-Beille	65

Annexe 3 – Livraisons de bois

Date	Fournisseur	Quantité	Humidité	Provenance	Provenance	distance
		kg	%	CP	Ville	kM
06/01/2023	MATIERES VIVANTES VALORISATION	22 160	31	72 800	THOREE LES PINS	52
06/01/2023	MATIERES VIVANTES VALORISATION	24 500	35	72 800	THOREE LES PINS	52
03/01/2023	MATIERES VIVANTES VALORISATION	27 500	38	72 800	THOREE LES PINS	52
06/01/2023	BARBOT ET FILS SARL	28 780	41	86 110	CHOUPPES	91
06/01/2023	BARBOT ET FILS SARL	28 740	39	86 110	CHOUPPES	91
05/01/2023	MATIERES VIVANTES VALORISATION	26 380	39	72 800	THOREE LES PINS	52
02/01/2023	MATIERES VIVANTES VALORISATION	27 720	41	72 800	THOREE LES PINS	52
04/01/2023	SCI MAINE ET LOIRE BOIS ENERGIE	27 640	39	49 006	ANGERS CEDEX 01	1
04/01/2023	SCI MAINE ET LOIRE BOIS ENERGIE	28 180	43	49 006	ANGERS CEDEX 01	1
02/01/2023	SCI MAINE ET LOIRE BOIS ENERGIE	25 960	39	49 006	ANGERS CEDEX 01	1
03/01/2023	T P F TRAVAUX PUBLICS ET FORESTIER	26 900	36	79 300	BRESSUIRE	72
05/01/2023	T P F TRAVAUX PUBLICS ET FORESTIER	27 000	28	79 300	BRESSUIRE	72
02/01/2023	SCI MAINE ET LOIRE BOIS ENERGIE	28 000	39	49 006	ANGERS CEDEX 01	1
05/01/2023	T P F TRAVAUX PUBLICS ET FORESTIER	26 890	34	79 300	BRESSUIRE	72
11/01/2023	SCI MAINE ET LOIRE BOIS ENERGIE	27 920	38	49 006	ANGERS CEDEX 01	1
09/01/2023	MATIERES VIVANTES VALORISATION	26 440	39	72 800	THOREE LES PINS	52
11/01/2023	SCI MAINE ET LOIRE BOIS ENERGIE	26 820	39	49 006	ANGERS CEDEX 01	1
12/01/2023	SCI MAINE ET LOIRE BOIS ENERGIE	27 900	45	49 006	ANGERS CEDEX 01	1
13/01/2023	BARBOT ET FILS SARL	28 540	40	86 110	CHOUPPES	91
13/01/2023	BARBOT ET FILS SARL	28 480	40	86 110	CHOUPPES	91
09/01/2023	MATIERES VIVANTES VALORISATION	25 120	38	72 800	THOREE LES PINS	52
12/01/2023	SCI MAINE ET LOIRE BOIS ENERGIE	26 700	41	49 006	ANGERS CEDEX 01	1
11/01/2023	BARBOT ET FILS SARL	28 180	41	86 110	CHOUPPES	91

12/01/2023	SOLITIERE ENERGY	26 180	31	72 390	DOLLON	106
13/01/2023	MATIERES VIVANTES VALORISATION	25 020	43	72 800	THOREE LES PINS	52
10/01/2023	T P F TRAVAUX PUBLICS ET FORESTIER	27 940	37	79 300	BRESSUIRE	72
10/01/2023	T P F TRAVAUX PUBLICS ET FORESTIER	26 060	44	79 300	BRESSUIRE	72
09/01/2023	T P F TRAVAUX PUBLICS ET FORESTIER	24 340	37	79 300	BRESSUIRE	72
10/01/2023	T P F TRAVAUX PUBLICS ET FORESTIER	26 440	39	79 300	BRESSUIRE	72
17/01/2023	T P F TRAVAUX PUBLICS ET FORESTIER	28 800	52	79 300	BRESSUIRE	72
17/01/2023	T P F TRAVAUX PUBLICS ET FORESTIER	28 380	45	79 300	BRESSUIRE	72
16/01/2023	T P F TRAVAUX PUBLICS ET FORESTIER	28 680	43	79 300	BRESSUIRE	72
20/01/2023	T P F TRAVAUX PUBLICS ET FORESTIER	25 260	39	79 300	BRESSUIRE	72
18/01/2023	BARBOT ET FILS SARL	27 760	45	86 110	CHOUPPES	91
19/01/2023	BARBOT ET FILS SARL	27 640	43	86 110	CHOUPPES	91
20/01/2023	SCI MAINE ET LOIRE BOIS ENERGIE	27 940	53	49 006	ANGERS CEDEX 01	1
16/01/2023	MATIERES VIVANTES VALORISATION	25 480	45	72 800	THOREE LES PINS	52
20/01/2023	MATIERES VIVANTES VALORISATION	24 780	43	72 800	THOREE LES PINS	52
19/01/2023	SCI MAINE ET LOIRE BOIS ENERGIE	26 420	44	49 006	ANGERS CEDEX 01	1
18/01/2023	MATIERES VIVANTES VALORISATION	24 880	46	72 800	THOREE LES PINS	52
19/01/2023	MATIERES VIVANTES VALORISATION	24 740	43	72 800	THOREE LES PINS	52
20/01/2023	MATIERES VIVANTES VALORISATION	24 780	45	72 800	THOREE LES PINS	52
17/01/2023	SCI MAINE ET LOIRE BOIS ENERGIE	26 200	47	49 006	ANGERS CEDEX 01	1
16/01/2023	SCI MAINE ET LOIRE BOIS ENERGIE	27 120	51	49 006	ANGERS CEDEX 01	1
23/01/2023	T P F TRAVAUX PUBLICS ET FORESTIER	28 180	40	79 300	BRESSUIRE	72
25/01/2023	T P F TRAVAUX PUBLICS ET FORESTIER	23 240	34	79 300	BRESSUIRE	72
27/01/2023	T P F TRAVAUX PUBLICS ET FORESTIER	27 580	42	79 300	BRESSUIRE	72

27/01/2023	T P F TRAVAUX PUBLICS ET FORESTIER	28 100	40	79 300	BRESSUIRE	72
24/01/2023	SCI MAINE ET LOIRE BOIS ENERGIE	25 480	39	49 006	ANGERS CEDEX 01	1
26/01/2023	BARBOT ET FILS SARL	27 460	36	86 110	CHOUPPES	91
23/01/2023	SCI MAINE ET LOIRE BOIS ENERGIE	27 300	46	49 006	ANGERS CEDEX 01	1
25/01/2023	MATIERES VIVANTES VALORISATION	23 460	38	72 800	THOREE LES PINS	52
23/01/2023	SCI MAINE ET LOIRE BOIS ENERGIE	25 720	39	49 006	ANGERS CEDEX 01	1
27/01/2023	MATIERES VIVANTES VALORISATION	22 980	42	72 800	THOREE LES PINS	52
24/01/2023	MATIERES VIVANTES VALORISATION	24 220	40	72 800	THOREE LES PINS	52
26/01/2023	MATIERES VIVANTES VALORISATION	22 700	35	72 800	THOREE LES PINS	52
27/01/2023	MATIERES VIVANTES VALORISATION	22 760	37	72 800	THOREE LES PINS	52
26/01/2023	BARBOT ET FILS SARL	28 160	34	86 110	CHOUPPES	91
24/01/2023	SCI MAINE ET LOIRE BOIS ENERGIE	28 040	53	49 006	ANGERS CEDEX 01	1
18/01/2023	T P F TRAVAUX PUBLICS ET FORESTIER	27 860	47	79 300	BRESSUIRE	72
19/01/2023	SCI MAINE ET LOIRE BOIS ENERGIE	25 760	44	49 006	ANGERS CEDEX 01	1
20/01/2023	SCI MAINE ET LOIRE BOIS ENERGIE	25 340	43	49 006	ANGERS CEDEX 01	1
24/01/2023	T P F TRAVAUX PUBLICS ET FORESTIER	23 340	43	79 300	BRESSUIRE	72
23/01/2023	SCI MAINE ET LOIRE BOIS ENERGIE	27 140	44	49 006	ANGERS CEDEX 01	1
25/01/2023	SCI MAINE ET LOIRE BOIS ENERGIE	27 500	36	49 006	ANGERS CEDEX 01	1
26/01/2023	T P F TRAVAUX PUBLICS ET FORESTIER	28 120	42	79 300	BRESSUIRE	72
30/01/2023	BARBOT ET FILS SARL	27 280	32	86 110	CHOUPPES	91
30/01/2023	T P F TRAVAUX PUBLICS ET FORESTIER	27 280	37	79 300	BRESSUIRE	72
30/01/2023	T P F TRAVAUX PUBLICS ET FORESTIER	26 060	38	79 300	BRESSUIRE	72
27/01/2023	T P F TRAVAUX PUBLICS ET FORESTIER	26 220	41	79 300	BRESSUIRE	72
30/01/2023	SCI MAINE ET LOIRE BOIS ENERGIE	26 020	38	49 006	ANGERS CEDEX 01	1

31/01/2023	SOLITIERE ENERGY	26 040	32	49 140	LA CHAPELLE ST LAUD	25
31/01/2023	BARBOT ET FILS SARL	28 380	35	86 110	CHOUPPES	91
31/01/2023	T P F TRAVAUX PUBLICS ET FORESTIER	25 360	50	49 220	ERDRE EN ANJOU	13
31/01/2023	T P F TRAVAUX PUBLICS ET FORESTIER	26 680	46	49 220	ERDRE EN ANJOU	13
01/02/2023	SCI MAINE ET LOIRE BOIS ENERGIE	27 020	38	49 310	LYS HAUT LAYON	31
01/02/2023	SCI MAINE ET LOIRE BOIS ENERGIE	25 960	38	49 310	LYS HAUT LAYON	31
01/02/2023	MATIERES VIVANTES VALORISATION	23 360	39	72 800	THOREE LES PINS	52
02/02/2023	SCI MAINE ET LOIRE BOIS ENERGIE	27 100	40	49 310	LYS HAUT LAYON	31
02/02/2023	SCI MAINE ET LOIRE BOIS ENERGIE	25 480	38	49 310	LYS HAUT LAYON	31
02/02/2023	MATIERES VIVANTES VALORISATION	22 320	38	72 800	THOREE LES PINS	52
02/02/2023	MATIERES VIVANTES VALORISATION	23 960	37	72 800	THOREE LES PINS	52
03/02/2023	SCI MAINE ET LOIRE BOIS ENERGIE	28 500	29	49 410	MAUGES SUR LOIRE	30
03/02/2023	SCI MAINE ET LOIRE BOIS ENERGIE	25 220	39	49 310	LYS HAUT LAYON	31
03/02/2023	SCI MAINE ET LOIRE BOIS ENERGIE	26 540	32	49 410	MAUGES SUR LOIRE	30
03/02/2023	SCI MAINE ET LOIRE BOIS ENERGIE	27 180	47	49 310	LYS HAUT LAYON	31
06/02/2023	T P F TRAVAUX PUBLICS ET FORESTIER	28 560	44	53 350	ST MICHEL DE LA ROE	56
06/02/2023	SCI MAINE ET LOIRE BOIS ENERGIE	24 500	30	49 330	MARIGNE	25
06/02/2023	T P F TRAVAUX PUBLICS ET FORESTIER	23 960	38	72 800	LUCHE PRINGE	64
06/02/2023	SCI MAINE ET LOIRE BOIS ENERGIE	27 460	31	49 700	CIZAY LA MADELEINE	48
07/02/2023	SCI MAINE ET LOIRE BOIS ENERGIE	26 740	34	49 700	CIZAY LA MADELEINE	48
07/02/2023	T P F TRAVAUX PUBLICS ET FORESTIER	27 860	43	72 800	LUCHE PRINGE	64
07/02/2023	SCI MAINE ET LOIRE BOIS ENERGIE	27 380	43	49 700	CIZAY LA MADELEINE	48
07/02/2023	T P F TRAVAUX PUBLICS ET FORESTIER	22 880	32	72 800	LUCHE PRINGE	64
08/02/2023	SCI MAINE ET LOIRE BOIS ENERGIE	26 200	33	49 330	MARIGNE	25

08/02/2023	SCI MAINE ET LOIRE BOIS ENERGIE	23 960	32	49 700	CIZAY LA MADELEINE	48
08/02/2023	MATIERES VIVANTES VALORISATION	23 540	40	72 800	THOREE LES PINS	52
09/02/2023	SCI MAINE ET LOIRE BOIS ENERGIE	26 240	28	49 330	MARIGNE	25
09/02/2023	T P F TRAVAUX PUBLICS ET FORESTIER	21 960	39	72 800	LUCHE PRINGE	64
09/02/2023	SCI MAINE ET LOIRE BOIS ENERGIE	26 960	35	49 700	CIZAY LA MADELEINE	48
09/02/2023	T P F TRAVAUX PUBLICS ET FORESTIER	24 420	40		LUCHE PRINGE	64
10/02/2023	MATIERES VIVANTES VALORISATION	25 660	40	72 500	CHENU	70
10/02/2023	BARBOT ET FILS SARL	28 120	41	86 110	CHOUPPES	91
10/02/2023	MATIERES VIVANTES VALORISATION	23 980	40	72 500	CHENU	70
10/02/2023	BARBOT ET FILS SARL	27 940	37	86 110	CHOUPPES	91
13/02/2023	SCI MAINE ET LOIRE BOIS ENERGIE	28 140	35	49 140	MONTREUIL SUR LOIR	20
13/02/2023	SCI MAINE ET LOIRE BOIS ENERGIE	27 940	42	49 600	BEAUPREAU EN MAUGES	39
13/02/2023	T P F TRAVAUX PUBLICS ET FORESTIER	25 120	38	79 300	BOISME	80
13/02/2023	T P F TRAVAUX PUBLICS ET FORESTIER	23 860	40	72 800	LUCHE PRINGE	64
14/02/2023	MATIERES VIVANTES VALORISATION	25 000	33	72 800	THOREE LES PINS	52
14/02/2023	MATIERES VIVANTES VALORISATION	26 780	39	72 800	THOREE LES PINS	52
14/02/2023	SCI MAINE ET LOIRE BOIS ENERGIE	25 540	43	49 130	LES PONTS DE CE	11
14/02/2023	SCI MAINE ET LOIRE BOIS ENERGIE	28 440	45	49 130	LES PONTS DE CE	11
15/02/2023	SCI MAINE ET LOIRE BOIS ENERGIE	28 340	42	49 130	LES PONTS DE CE	11
15/02/2023	T P F TRAVAUX PUBLICS ET FORESTIER	27 000	47	35 370	LE PERTRE	66
15/02/2023	SCI MAINE ET LOIRE BOIS ENERGIE	25 400	40	49 530	OREE D ANJOU	49
16/02/2023	SCI MAINE ET LOIRE BOIS ENERGIE	23 760	37	49 530	OREE D ANJOU	49
16/02/2023	T P F TRAVAUX PUBLICS ET FORESTIER	25 260	34	79 300	BOISME	80
16/02/2023	SCI MAINE ET LOIRE BOIS ENERGIE	26 060	35	49 530	OREE D ANJOU	49

16/02/2023	T P F TRAVAUX PUBLICS ET FORESTIER	28 540	44	35 370	LE PERTRE	66
17/02/2023	BARBOT ET FILS SARL	27 300	45	86 110	CHOUPPES	91
17/02/2023	BARBOT ET FILS SARL	26 900	42	86 110	CHOUPPES	91
17/02/2023	MATIERES VIVANTES VALORISATION	24 000	38	72 800	THOREE LES PINS	52
20/02/2023	T P F TRAVAUX PUBLICS ET FORESTIER	24 720	39	79 300	BRESSUIRE	72
20/02/2023	BARBOT ET FILS SARL	26 700	41	86 110	CHOUPPES	91
20/02/2023	BARBOT ET FILS SARL	27 060	39	86 110	CHOUPPES	91
23/02/2023	T P F TRAVAUX PUBLICS ET FORESTIER	24 040	49	79 150	VOULMENTIN	65
23/02/2023	T P F TRAVAUX PUBLICS ET FORESTIER	23 700	36	79 300	BRESSUIRE	72
23/02/2023	SCI MAINE ET LOIRE BOIS ENERGIE	28 100	29	49 530	OREE D ANJOU	49
24/02/2023	T P F TRAVAUX PUBLICS ET FORESTIER	23 900	27	79 150	VOULMENTIN	65
24/02/2023	SCI MAINE ET LOIRE BOIS ENERGIE	28 280	47	49 530	OREE D ANJOU	49
24/02/2023	SCI MAINE ET LOIRE BOIS ENERGIE	26 580	39	49 530	OREE D ANJOU	49
24/02/2023	SCI MAINE ET LOIRE BOIS ENERGIE	26 340	28	49 530	OREE D ANJOU	49
24/02/2023	SCI MAINE ET LOIRE BOIS ENERGIE	25 280	28	49 530	OREE D ANJOU	49
27/02/2023	T P F TRAVAUX PUBLICS ET FORESTIER	26 240	48	79 300	BOISME	80
27/02/2023	T P F TRAVAUX PUBLICS ET FORESTIER	22 820	43	86 140	DOUSSAY	92,5
27/02/2023	BARBOT ET FILS SARL	26 840	40	86 110	CHOUPPES	91
27/02/2023	BARBOT ET FILS SARL	28 000	39	86 110	CHOUPPES	91
28/02/2023	T P F TRAVAUX PUBLICS ET FORESTIER	26 000	38	79 300	BRESSUIRE	72
28/02/2023	MATIERES VIVANTES VALORISATION	18 980	25	72 800	THOREE LES PINS	52
28/02/2023	T P F TRAVAUX PUBLICS ET FORESTIER	27 760	35	79 300	BRESSUIRE	72
01/03/2023	T P F TRAVAUX PUBLICS ET FORESTIER	25 760	40	79 300	BRESSUIRE	72
01/03/2023	MATIERES VIVANTES VALORISATION	19 380	31	72 800	THOREE LES PINS	52
01/03/2023	T P F TRAVAUX PUBLICS ET FORESTIER	25 280	37	79 300	BRESSUIRE	72

02/03/2023	SCI MAINE ET LOIRE BOIS ENERGIE	27 700	39	49 006	ANGERS CEDEX 01	1
02/03/2023	T P F TRAVAUX PUBLICS ET FORESTIER	28 460	40	79 300	BRESSUIRE	72
02/03/2023	SCI MAINE ET LOIRE BOIS ENERGIE	26 180	32	49 006	ANGERS CEDEX 01	1
03/03/2023	SCI MAINE ET LOIRE BOIS ENERGIE	27 400	33	49 006	ANGERS CEDEX 01	1
03/03/2023	SCI MAINE ET LOIRE BOIS ENERGIE	25 840	32	49 006	ANGERS CEDEX 01	1
03/03/2023	SCI MAINE ET LOIRE BOIS ENERGIE	25 040	26	49 006	ANGERS CEDEX 01	1
03/03/2023	SCI MAINE ET LOIRE BOIS ENERGIE	25 340	32	49 006	ANGERS CEDEX 01	1
03/03/2023	SCI MAINE ET LOIRE BOIS ENERGIE	28 020	42	49 006	ANGERS CEDEX 01	1
06/03/2023	BARBOT ET FILS SARL	27 480	41	86 110	CHOUPPES	91
06/03/2023	T P F TRAVAUX PUBLICS ET FORESTIER	27 820	41	79 300	BRESSUIRE	72
06/03/2023	BARBOT ET FILS SARL	27 780	44	86 110	CHOUPPES	91
06/03/2023	T P F TRAVAUX PUBLICS ET FORESTIER	28 020	43	79 300	BRESSUIRE	72
07/03/2023	T P F TRAVAUX PUBLICS ET FORESTIER	25 360	43	79 300	BRESSUIRE	72
07/03/2023	MATIERES VIVANTES VALORISATION	22 140	39	72 800	THOREE LES PINS	52
07/03/2023	T P F TRAVAUX PUBLICS ET FORESTIER	25 300	43	79 300	BRESSUIRE	72
08/03/2023	T P F TRAVAUX PUBLICS ET FORESTIER	23 360	44	79 300	BRESSUIRE	72
08/03/2023	MATIERES VIVANTES VALORISATION	20 280	36	72 800	THOREE LES PINS	52
08/03/2023	T P F TRAVAUX PUBLICS ET FORESTIER	25 480	50	79 300	BRESSUIRE	72
09/03/2023	SCI MAINE ET LOIRE BOIS ENERGIE	27 640	36	49 006	ANGERS CEDEX 01	1
09/03/2023	T P F TRAVAUX PUBLICS ET FORESTIER	27 500	40	79 300	BRESSUIRE	72
09/03/2023	SCI MAINE ET LOIRE BOIS ENERGIE	25 880	34	49 006	ANGERS CEDEX 01	1
10/03/2023	SCI MAINE ET LOIRE BOIS ENERGIE	23 820	35	49 006	ANGERS CEDEX 01	1
10/03/2023	SCI MAINE ET LOIRE BOIS ENERGIE	23 760	29	49 006	ANGERS CEDEX 01	1
10/03/2023	SCI MAINE ET LOIRE BOIS ENERGIE	23 440	32	49 006	ANGERS CEDEX 01	1

13/03/2023	T P F TRAVAUX PUBLICS ET FORESTIER	26 640	39	79 300	BRESSUIRE	72
13/03/2023	SCI MAINE ET LOIRE BOIS ENERGIE	21 020	39	49 006	ANGERS CEDEX 01	1
13/03/2023	T P F TRAVAUX PUBLICS ET FORESTIER	27 440	44	79 300	BRESSUIRE	72
14/03/2023	SCI MAINE ET LOIRE BOIS ENERGIE	26 420	30	49 006	ANGERS CEDEX 01	1
14/03/2023	MATIERES VIVANTES VALORISATION	21 920	38	72 800	THOREE LES PINS	52
14/03/2023	SCI MAINE ET LOIRE BOIS ENERGIE	26 020	35	49 006	ANGERS CEDEX 01	1
15/03/2023	T P F TRAVAUX PUBLICS ET FORESTIER	28 140	38	79 300	BRESSUIRE	72
15/03/2023	T P F TRAVAUX PUBLICS ET FORESTIER	27 160	41	79 300	BRESSUIRE	72
16/03/2023	SCI MAINE ET LOIRE BOIS ENERGIE	26 160	27	49 006	ANGERS CEDEX 01	1
16/03/2023	T P F TRAVAUX PUBLICS ET FORESTIER	28 360	46	79 300	BRESSUIRE	72
16/03/2023	SCI MAINE ET LOIRE BOIS ENERGIE	27 940	34	49 006	ANGERS CEDEX 01	1
17/03/2023	BARBOT ET FILS SARL	24 840	34	86 110	CHOUPPES	91
17/03/2023	T P F TRAVAUX PUBLICS ET FORESTIER	26 380	41	79 300	BRESSUIRE	72
17/03/2023	BARBOT ET FILS SARL	26 420	40	86 110	CHOUPPES	91
17/03/2023	SCI MAINE ET LOIRE BOIS ENERGIE	26 760	41	49 006	ANGERS CEDEX 01	1
20/03/2023	SCI MAINE ET LOIRE BOIS ENERGIE	28 400	43	49 006	ANGERS CEDEX 01	1
20/03/2023	T P F TRAVAUX PUBLICS ET FORESTIER	27 900	52	79 300	BRESSUIRE	72
20/03/2023	SCI MAINE ET LOIRE BOIS ENERGIE	26 540	39	49 006	ANGERS CEDEX 01	1
21/03/2023	SCI MAINE ET LOIRE BOIS ENERGIE	24 720	34	49 006	ANGERS CEDEX 01	1
21/03/2023	MATIERES VIVANTES VALORISATION	24 580	44	72 800	THOREE LES PINS	52
21/03/2023	SCI MAINE ET LOIRE BOIS ENERGIE	27 160	39	49 006	ANGERS CEDEX 01	1
22/03/2023	T P F TRAVAUX PUBLICS ET FORESTIER	27 580	50	79 300	BRESSUIRE	72
22/03/2023	T P F TRAVAUX PUBLICS ET FORESTIER	27 960	42	79 300	BRESSUIRE	72
23/03/2023	T P F TRAVAUX PUBLICS ET FORESTIER	28 000	39	79 300	BRESSUIRE	72

23/03/2023	SCI MAINE ET LOIRE BOIS ENERGIE	27 540	39	49 006	ANGERS CEDEX 01	1
24/03/2023	BARBOT ET FILS SARL	28 100	38	86 110	CHOUPPES	91
24/03/2023	MATIERES VIVANTES VALORISATION	22 120	35	72 800	THOREE LES PINS	52
27/03/2023	SCI MAINE ET LOIRE BOIS ENERGIE	29 540	46	49 006	ANGERS CEDEX 01	1
27/03/2023	T P F TRAVAUX PUBLICS ET FORESTIER	28 620	54	79 300	BRESSUIRE	72
28/03/2023	SCI MAINE ET LOIRE BOIS ENERGIE	28 020	48	49 006	ANGERS CEDEX 01	1
28/03/2023	SCI MAINE ET LOIRE BOIS ENERGIE	26 860	41	49 006	ANGERS CEDEX 01	1
27/03/2023	SCI MAINE ET LOIRE BOIS ENERGIE	28 000	41	49 006	ANGERS CEDEX 01	1
29/03/2023	SCI MAINE ET LOIRE BOIS ENERGIE	25 840	31	49 006	ANGERS CEDEX 01	1
29/03/2023	SCI MAINE ET LOIRE BOIS ENERGIE	26 660	32	49 006	ANGERS CEDEX 01	1
30/03/2023	T P F TRAVAUX PUBLICS ET FORESTIER	26 680	37	79 300	BRESSUIRE	72
30/03/2023	MATIERES VIVANTES VALORISATION	23 180	34	72 800	THOREE LES PINS	52
30/03/2023	T P F TRAVAUX PUBLICS ET FORESTIER	28 120	51	79 300	BRESSUIRE	72
31/03/2023	BARBOT ET FILS SARL	26 020	37	86 110	CHOUPPES	91
31/03/2023	MATIERES VIVANTES VALORISATION	22 020	31	72 800	THOREE LES PINS	52
31/03/2023	BARBOT ET FILS SARL	26 640	43	86 110	CHOUPPES	91
03/04/2023	SCI MAINE ET LOIRE BOIS ENERGIE	21 960	31	49 220	LE LION D ANGERS	25
03/04/2023	T P F TRAVAUX PUBLICS ET FORESTIER	24 420	48	79 300	BRESSUIRE	72
03/04/2023	SCI MAINE ET LOIRE BOIS ENERGIE	25 660	32	49 220	LE LION D ANGERS	25
04/04/2023	SCI MAINE ET LOIRE BOIS ENERGIE	26 860	32	49 220	LE LION D ANGERS	25
04/04/2023	SCI MAINE ET LOIRE BOIS ENERGIE	27 240	38	49 220	LE LION D ANGERS	25
05/04/2023	SCI MAINE ET LOIRE BOIS ENERGIE	27 400	35	49 220	LE LION D ANGERS	25
05/04/2023	SCI MAINE ET LOIRE BOIS ENERGIE	27 860	35	49 220	LE LION D ANGERS	25
05/04/2023	SCI MAINE ET LOIRE BOIS ENERGIE	27 900	39	49 220	LE LION D ANGERS	25

06/04/2023	T P F TRAVAUX PUBLICS ET FORESTIER	24 480	35	35 370	LE PERTRE	66
06/04/2023	T P F TRAVAUX PUBLICS ET FORESTIER	27 120	40	35 370	LE PERTRE	66
07/04/2023	BARBOT ET FILS SARL	25 700	38	86 110	CHOUPPES	91
07/04/2023	SCI MAINE ET LOIRE BOIS ENERGIE	25 040	40	49 130	LES PONTS DE CE	11
11/04/2023	T P F TRAVAUX PUBLICS ET FORESTIER	27 480	40	49 680	NEUILLE	45
11/04/2023	SCI MAINE ET LOIRE BOIS ENERGIE	26 600	42	49 130	LES PONTS DE CE	11
12/04/2023	SCI MAINE ET LOIRE BOIS ENERGIE	26 780	40	49 130	LES PONTS DE CE	11
12/04/2023	T P F TRAVAUX PUBLICS ET FORESTIER	27 760	43	35 370	LE PERTRE	66
13/04/2023	SCI MAINE ET LOIRE BOIS ENERGIE	27 520	48	49 130	LES PONTS DE CE	11
13/04/2023	SCI MAINE ET LOIRE BOIS ENERGIE	28 140	42	49 130	LES PONTS DE CE	11
13/04/2023	SCI MAINE ET LOIRE BOIS ENERGIE	28 200	45	49 130	LES PONTS DE CE	11
14/04/2023	BARBOT ET FILS SARL	23 340	40	86 110	CHOUPPES	91
14/04/2023	SCI MAINE ET LOIRE BOIS ENERGIE	28 380	42	49 130	LES PONTS DE CE	11
14/04/2023	SCI MAINE ET LOIRE BOIS ENERGIE	28 060	39	49 130	LES PONTS DE CE	11
14/04/2023	SCI MAINE ET LOIRE BOIS ENERGIE	26 880	41	49 130	LES PONTS DE CE	11
17/04/2023	SCI MAINE ET LOIRE BOIS ENERGIE	25 640	29	49 190	DENEE	13
17/04/2023	T P F TRAVAUX PUBLICS ET FORESTIER	27 800	43	35 370	LE PERTRE	66
17/04/2023	SCI MAINE ET LOIRE BOIS ENERGIE	23 140	26	49 190	DENEE	13
18/04/2023	SCI MAINE ET LOIRE BOIS ENERGIE	21 940	41	49 220	ERDRE EN ANJOU	13
19/04/2023	T P F TRAVAUX PUBLICS ET FORESTIER	25 700	36	49 110	MONTREVAULT SUR EVRE	42
19/04/2023	SCI MAINE ET LOIRE BOIS ENERGIE	25 120	37	49 220	ERDRE EN ANJOU	13
20/04/2023	SCI MAINE ET LOIRE BOIS ENERGIE	27 960	36	49 220	ERDRE EN ANJOU	13
20/04/2023	SCI MAINE ET LOIRE BOIS ENERGIE	27 400	41	49 220	LE LION D ANGERS	25
21/04/2023	T P F TRAVAUX PUBLICS ET FORESTIER	25 140	40	35 370	LE PERTRE	66

25/04/2023	SCI MAINE ET LOIRE BOIS ENERGIE	27 280	31	49 222	MOZE SUR LOUET	8
28/04/2023	BARBOT ET FILS SARL	26 760	27	86 110	CHOUPPES	91
28/04/2023	T P F TRAVAUX PUBLICS ET FORESTIER	24 080	40	79 300	BRESSUIRE	72
02/05/2023	SCI MAINE ET LOIRE BOIS ENERGIE	27 700	34	49 006	ANGERS CEDEX 01	1
09/05/2023	SCI MAINE ET LOIRE BOIS ENERGIE	23 560	32	49 006	ANGERS CEDEX 01	1
11/05/2023	T P F TRAVAUX PUBLICS ET FORESTIER	26 720	41	79 300	BRESSUIRE	72
12/05/2023	T P F TRAVAUX PUBLICS ET FORESTIER	26 280	35	79 300	BRESSUIRE	72
15/05/2023	T P F TRAVAUX PUBLICS ET FORESTIER	26 960	37	79 300	BRESSUIRE	72
16/05/2023	T P F TRAVAUX PUBLICS ET FORESTIER	26 960	44	79 300	BRESSUIRE	72
16/05/2023	SCI MAINE ET LOIRE BOIS ENERGIE	27 880	37	49 006	ANGERS CEDEX 01	1
16/05/2023	SCI MAINE ET LOIRE BOIS ENERGIE	24 120	41	49 006	ANGERS CEDEX 01	1
22/05/2023	T P F TRAVAUX PUBLICS ET FORESTIER	26 140	42	79 300	BRESSUIRE	72
22/05/2023	T P F TRAVAUX PUBLICS ET FORESTIER	24 680	26	79 300	BRESSUIRE	72
23/05/2023	T P F TRAVAUX PUBLICS ET FORESTIER	27 080	49	79 300	BRESSUIRE	72
26/05/2023	SCI MAINE ET LOIRE BOIS ENERGIE	25 140	27	49 006	ANGERS CEDEX 01	1
30/05/2023	SCI MAINE ET LOIRE BOIS ENERGIE	22 860	38	49 006	ANGERS CEDEX 01	1
31/05/2023	SCI MAINE ET LOIRE BOIS ENERGIE	25 880	25	49 610	MURS ERIGNE	9,5
02/06/2023	T P F TRAVAUX PUBLICS ET FORESTIER	26 280	32	79 300	BOISME	80
05/06/2023	SCI MAINE ET LOIRE BOIS ENERGIE	25 220	37	49 520	BOUILLE MENARD	37,5
07/06/2023	SCI MAINE ET LOIRE BOIS ENERGIE	26 020	37	49 520	BOUILLE MENARD	37,5
13/06/2023	SCI MAINE ET LOIRE BOIS ENERGIE	23 560	42	49 520	BOUILLE MENARD	37,5
16/06/2023	T P F TRAVAUX PUBLICS ET FORESTIER	28 200	34	49 150	BAUGE EN ANJOU	39
23/06/2023	T P F TRAVAUX PUBLICS ET FORESTIER	26 560	40	49 680	NEUILLE	45

28/06/2023	SCI MAINE ET LOIRE BOIS ENERGIE	22 900	28	49 130	LES PONTS DE CE	11
03/07/2023	MATIERES VIVANTES VALORISATION	22 440	27	72 800	THOREE LES PINS	52
10/07/2023	MATIERES VIVANTES VALORISATION	23 060	30	72 800	THOREE LES PINS	52
13/07/2023	MATIERES VIVANTES VALORISATION	22 180	34	72 800	THOREE LES PINS	52
17/07/2023	SCI MAINE ET LOIRE BOIS ENERGIE	23 180	30	49 600	BEAUPREAU EN MAUGES	39
21/07/2023	T P F TRAVAUX PUBLICS ET FORESTIER	23 000	26	79 300	BOISME	80
24/07/2023	MATIERES VIVANTES VALORISATION	22 080	26	72 800	THOREE LES PINS	52
28/07/2023	T P F TRAVAUX PUBLICS ET FORESTIER	23 000	26	49 000	ANGERS	1
01/08/2023	T P F TRAVAUX PUBLICS ET FORESTIER	23 060	33	79 300	BRESSUIRE	72
07/08/2023	MATIERES VIVANTES VALORISATION	20 860	28	72 800	THOREE LES PINS	52
11/08/2023	SCI MAINE ET LOIRE BOIS ENERGIE	22 280	44	49 000	ANGERS	1
16/08/2023	MATIERES VIVANTES VALORISATION	24 140	30	72 800	THOREE LES PINS	52
21/08/2023	T P F TRAVAUX PUBLICS ET FORESTIER	26 160	28	79 300	BRESSUIRE	72
28/08/2023	T P F TRAVAUX PUBLICS ET FORESTIER	22 340	31	53 350	ST MICHEL DE LA ROE	56
31/08/2023	T P F TRAVAUX PUBLICS ET FORESTIER	26 600	34	79 150	ST MAURICE ETUSSON	49
04/09/2023	SCI MAINE ET LOIRE BOIS ENERGIE	17 500	36	49 320	BLAISON ST SULPICE	16,5
08/09/2023	SCI MAINE ET LOIRE BOIS ENERGIE	24 400	34	49 320	BLAISON ST SULPICE	16,5
11/09/2023	MATIERES VIVANTES VALORISATION	21 980	27	72 800	THOREE LES PINS	52
14/09/2023	MATIERES VIVANTES VALORISATION	20 740	28	72 800	THOREE LES PINS	52
18/09/2023	SCI MAINE ET LOIRE BOIS ENERGIE	29 540	39	49 310	LYS HAUT LAYON	31
22/09/2023	SCI MAINE ET LOIRE BOIS ENERGIE	28 360	48	49 500	NYOISEAU	34
25/09/2023	MATIERES VIVANTES VALORISATION	24 720	31	72 800	THOREE LES PINS	52
29/09/2023	MATIERES VIVANTES VALORISATION	24 200	34	72 800	THOREE LES PINS	52

03/10/2023	BOIS ENERGIE MAINE ATLANTIQUE	22 680	39	72 300	LA CHAPELLE D ALIGNÉ	39
06/10/2023	BOIS ENERGIE MAINE ATLANTIQUE	21 920	44	49 670	CHEMILLE EN ANJOU	31
06/10/2023	SCI MAINE ET LOIRE BOIS ENERGIE	23 720	30	49 520	BOUILLE MENARD	37,5
09/10/2023	SCI MAINE ET LOIRE BOIS ENERGIE	21 800	26	49 130	LES PONTS DE CE	11
09/10/2023	BOIS ENERGIE MAINE ATLANTIQUE	22 700	40	53 290	BEAUMONT PIED DE BOEUF	49
11/10/2023	BARBOT ET FILS SARL	24 120	32	86 110	CHOUPPES	91
13/10/2023	SCI MAINE ET LOIRE BOIS ENERGIE	22 800	35	49 500	NYOISEAU	34
13/10/2023	BARBOT ET FILS SARL	24 000	33	86 110	CHOUPPES	91
16/10/2023	SCI MAINE ET LOIRE BOIS ENERGIE	25 320	46	49 500	NYOISEAU	34
16/10/2023	BOIS ENERGIE MAINE ATLANTIQUE	28 680	51	72 800	SAVIGNE SOUS LE LUDE	49
17/10/2023	SCI MAINE ET LOIRE BOIS ENERGIE	24 060	45	49 500	NYOISEAU	34
20/10/2023	BOIS ENERGIE MAINE ATLANTIQUE	24 590	34	49 450	BEAUPREAU EN MAUGES	39
20/10/2023	BARBOT ET FILS SARL	23 860	30	86 110	CHOUPPES	91
23/10/2023	SCI MAINE ET LOIRE BOIS ENERGIE	23 260	38	49 520	BOUILLE MENARD	37,5
23/10/2023	BOIS ENERGIE MAINE ATLANTIQUE	25 940	40	49 670	CHEMILLE EN ANJOU	31
24/10/2023	MATIERES VIVANTES VALORISATION	23 420	29	72 800	THOREE LES PINS	52
25/10/2023	SCI MAINE ET LOIRE BOIS ENERGIE	23 520	35	49 520	BOUILLE MENARD	37,5
25/10/2023	BOIS ENERGIE MAINE ATLANTIQUE	21 000	32	49 670	CHEMILLE EN ANJOU	31
27/10/2023	SCI MAINE ET LOIRE BOIS ENERGIE	26 100	51	49 520	BOUILLE MENARD	37,5
27/10/2023	MATIERES VIVANTES VALORISATION	25 400	34	72 800	THOREE LES PINS	52
27/10/2023	SCI MAINE ET LOIRE BOIS ENERGIE	24 700	48	49 500	NYOISEAU	34
30/10/2023	SCI MAINE ET LOIRE BOIS ENERGIE	20 800	36	49 190	DENEE	13
30/10/2023	SCI MAINE ET LOIRE BOIS ENERGIE	22 140	38	49 190	DENEE	13
31/10/2023	SCI MAINE ET LOIRE BOIS ENERGIE	22 340	43	49 190	DENEE	13

31/10/2023	SCI MAINE ET LOIRE BOIS ENERGIE	21 600	44	49 190	DENEE	13
02/11/2023	GUILBAULT CESBRON	25 080	36	86 110	CHOUPPES	91
02/11/2023	BARBOT ET FILS SARL	21 160	45	44 430	LA BOISSIERE DU DORE	53
03/11/2023	BARBOT ET FILS SARL	25 460	33	86 110	CHOUPPES	91
03/11/2023	SCI MAINE ET LOIRE BOIS ENERGIE	21 560	35	49 190	DENEE	13
03/11/2023	SCI MAINE ET LOIRE BOIS ENERGIE	26 600	42	49 130	LES PONTS DE CE	11
06/11/2023	SCI MAINE ET LOIRE BOIS ENERGIE	27 780	46	49 310	LYS HAUT LAYON	31
06/11/2023	GUILBAULT CESBRON	21 780	48	44 430	LA BOISSIERE DU DORE	53
06/11/2023	SCI MAINE ET LOIRE BOIS ENERGIE	29 240	36	49 310	LYS HAUT LAYON	31
07/11/2023	BOIS ENERGIE MAINE ATLANTIQUE	20 000	45	49 160	LONGUE JUMELLES	38
07/11/2023	MATIERES VIVANTES VALORISATION	25 360	40	72 800	THOREE LES PINS	52
08/11/2023	BOIS ENERGIE MAINE ATLANTIQUE	26 900	41	37 140	LA CHAPELLE SUR LOIRE	67
08/11/2023	BOIS ENERGIE MAINE ATLANTIQUE	26 940	32	72 200	CRE SUR LOIR	40
09/11/2023	SCI MAINE ET LOIRE BOIS ENERGIE	28 160	31	49 310	LYS HAUT LAYON	31
09/11/2023	BARBOT ET FILS SARL	25 740	34	86 110	CHOUPPES	91
09/11/2023	SCI MAINE ET LOIRE BOIS ENERGIE	26 280	39	49 310	LYS HAUT LAYON	31
10/11/2023	BARBOT ET FILS SARL	25 100	31	86 110	CHOUPPES	91
10/11/2023	GUILBAULT CESBRON	21 820	42	44 430	LA BOISSIERE DU DORE	53
10/11/2023	BARBOT ET FILS SARL	25 940	30	86 110	CHOUPPES	91
10/11/2023	SCI MAINE ET LOIRE BOIS ENERGIE	22 500	34	49 190	DENEE	13
13/11/2023	SCI MAINE ET LOIRE BOIS ENERGIE	24 320	36	49 220	LE LION D ANGERS	25
13/11/2023	MATIERES VIVANTES VALORISATION	23 660	41	72 800	THOREE LES PINS	52
13/11/2023	SCI MAINE ET LOIRE BOIS ENERGIE	25 740	44	49 500	NYOISEAU	34
14/11/2023	BOIS ENERGIE MAINE ATLANTIQUE	25 940	36	37 330	VILLIERS AU BOUIN	64
14/11/2023	GUILBAULT CESBRON	19 200	36	44 430	LA BOISSIERE DU DORE	53
15/11/2023	BARBOT ET FILS SARL	24 960	32	86 110	CHOUPPES	91
15/11/2023	GUILBAULT CESBRON	19 380	28	44 430	LA BOISSIERE DU DORE	53

16/11/2023	SCI MAINE ET LOIRE BOIS ENERGIE	26 940	48	49 500	NYOISEAU	34
16/11/2023	MATIERES VIVANTES VALORISATION	25 300	42	72 800	THOREE LES PINS	52
16/11/2023	SCI MAINE ET LOIRE BOIS ENERGIE	27 520	49	49 500	NYOISEAU	34
17/11/2023	SCI MAINE ET LOIRE BOIS ENERGIE	26 600	48	49 330	MARIGNE	25
17/11/2023	BOIS ENERGIE MAINE ATLANTIQUE	23 340	46	49 070	ST LAMBERT LA POTHERIE	5
17/11/2023	SCI MAINE ET LOIRE BOIS ENERGIE	26 860	39	49 330	MARIGNE	25
17/11/2023	BOIS ENERGIE MAINE ATLANTIQUE	24 100	43	49 070	ST LAMBERT LA POTHERIE	5
20/11/2023	T P F TRAVAUX PUBLICS ET FORESTIER	27 480	44	79 300	BRESSUIRE	72
20/11/2023	T P F TRAVAUX PUBLICS ET FORESTIER	21 640	42	49 130	STE GEMMES SUR LOIRE	3
20/11/2023	T P F TRAVAUX PUBLICS ET FORESTIER	22 560	44	49 130	STE GEMMES SUR LOIRE	3
21/11/2023	SCI MAINE ET LOIRE BOIS ENERGIE	23 240	39	49 700	CIZAY LA MADELEINE	48
21/11/2023	SCI MAINE ET LOIRE BOIS ENERGIE	26 560	41	49 130	LES PONTS DE CE	11
22/11/2023	BARBOT ET FILS SARL	25 660	31	86 110	CHOUPPES	91
22/11/2023	GUILBAULT CESBRON	20 540	30	44 430	LA BOISSIERE DU DORE	53
23/11/2023	SCI MAINE ET LOIRE BOIS ENERGIE	20 700	41	49 700	CIZAY LA MADELEINE	48
23/11/2023	SCI MAINE ET LOIRE BOIS ENERGIE	26 620	41	49 130	LES PONTS DE CE	11
24/11/2023	SCI MAINE ET LOIRE BOIS ENERGIE	24 640	37	49 700	CIZAY LA MADELEINE	48
24/11/2023	BOIS ENERGIE MAINE ATLANTIQUE	24 140	31	49 140	CORNILLE LES CAVES	23
24/11/2023	BOIS ENERGIE MAINE ATLANTIQUE	25 140	34	49 140	CORNILLE LES CAVES	23
27/11/2023	SCI MAINE ET LOIRE BOIS ENERGIE	25 900	41	49 330	QUERRE	27
27/11/2023	MATIERES VIVANTES VALORISATION	26 080	41	72 800	THOREE LES PINS	52
27/11/2023	SCI MAINE ET LOIRE BOIS ENERGIE	27 120	43	49 330	QUERRE	27
28/11/2023	BOIS ENERGIE MAINE ATLANTIQUE	23 820	46	49 670	CHEMILLE EN ANJOU	31
28/11/2023	MATIERES VIVANTES VALORISATION	24 560	39	72 800	THOREE LES PINS	52

28/11/2023	BOIS ENERGIE MAINE ATLANTIQUE	23 860	42	49 670	CHEMILLE EN ANJOU	31
29/11/2023	SCI MAINE ET LOIRE BOIS ENERGIE	20 500	39	49 190	DENEE	13
29/11/2023	SCI MAINE ET LOIRE BOIS ENERGIE	20 140	38	49 190	DENEE	13
30/11/2023	BARBOT ET FILS SARL	25 380	35	86 110	CHOUPPES	91
30/11/2023	GUILBAULT CESBRON	20 060	40	44 430	LA BOISSIERE DU DORE	53
30/11/2023	BARBOT ET FILS SARL	27 500	40	86 110	CHOUPPES	91
01/12/2023	SCI MAINE ET LOIRE BOIS ENERGIE	27 960	40	49 330	MARIGNE	25
01/12/2023	BOIS ENERGIE MAINE ATLANTIQUE	25 199	44	49 670	CHEMILLE EN ANJOU	31
01/12/2023	SCI MAINE ET LOIRE BOIS ENERGIE	27 760	43	49 330	MARIGNE	25
01/12/2023	BOIS ENERGIE MAINE ATLANTIQUE	25 600	48	49 430	DURTAL	39
04/12/2023	SCI MAINE ET LOIRE BOIS ENERGIE	28 120	39	49 310	LYS HAUT LAYON	31
04/12/2023	MATIERES VIVANTES VALORISATION	24 720	42	72 800	THOREE LES PINS	52
04/12/2023	SCI MAINE ET LOIRE BOIS ENERGIE	26 940	35	49 310	LYS HAUT LAYON	31
05/12/2023	SCI MAINE ET LOIRE BOIS ENERGIE	27 840	30	49 310	LYS HAUT LAYON	31
05/12/2023	GUILBAULT CESBRON	20 700	42	44 430	LA BOISSIERE DU DORE	53
05/12/2023	SCI MAINE ET LOIRE BOIS ENERGIE	27 200	37	49 500	NYOISEAU	34
06/12/2023	BARBOT ET FILS SARL	25 340	31	86 110	CHOUPPES	91
06/12/2023	MATIERES VIVANTES VALORISATION	25 080	44	72 800	THOREE LES PINS	52
07/12/2023	BARBOT ET FILS SARL	25 180	34	86 110	CHOUPPES	91
07/12/2023	GUILBAULT CESBRON	19 680	39	44 430	LA BOISSIERE DU DORE	53
07/12/2023	BARBOT ET FILS SARL	25 520	42	86 110	CHOUPPES	91
07/12/2023	BOIS ENERGIE MAINE ATLANTIQUE	22 700	49	49 670	CHEMILLE EN ANJOU	31
08/12/2023	SCI MAINE ET LOIRE BOIS ENERGIE	26 880	40	49 500	NYOISEAU	34
08/12/2023	BOIS ENERGIE MAINE ATLANTIQUE	23 660	41	72 200	LA FLECHE	47
08/12/2023	SCI MAINE ET LOIRE BOIS ENERGIE	27 860	49	49 500	NYOISEAU	34
08/12/2023	BOIS ENERGIE MAINE ATLANTIQUE	22 300	38	72 200	LA FLECHE	47

11/12/2023	MATIERES VIVANTES VALORISATION	26 380	43	72 800	THOREE LES PINS	52
11/12/2023	MATIERES VIVANTES VALORISATION	25 700	41	72 800	THOREE LES PINS	52
11/12/2023	MATIERES VIVANTES VALORISATION	25 540	34	72 800	THOREE LES PINS	52
14/12/2023	BARBOT ET FILS SARL	25 580	31	86 110	CHOUPPES	91
14/12/2023	MATIERES VIVANTES VALORISATION	26 940	40	72 800	THOREE LES PINS	52
14/12/2023	MATIERES VIVANTES VALORISATION	26 120	47	72 800	THOREE LES PINS	52
15/12/2023	MATIERES VIVANTES VALORISATION	25 000	41	72 800	THOREE LES PINS	52
15/12/2023	MATIERES VIVANTES VALORISATION	25 940	37	72 800	THOREE LES PINS	52
18/12/2023	MATIERES VIVANTES VALORISATION	24 500	44	72 800	THOREE LES PINS	52
18/12/2023	MATIERES VIVANTES VALORISATION	25 680	41	72 800	THOREE LES PINS	52
18/12/2023	MATIERES VIVANTES VALORISATION	24 440	38	72 800	THOREE LES PINS	52
19/12/2023	MATIERES VIVANTES VALORISATION	24 220	41	72 800	THOREE LES PINS	52
19/12/2023	MATIERES VIVANTES VALORISATION	22 260	50	72 800	THOREE LES PINS	52
20/12/2023	SCI MAINE ET LOIRE BOIS ENERGIE	26 400	39	49 130	LES PONTS DE CE	11
20/12/2023	SCI MAINE ET LOIRE BOIS ENERGIE	30 740	50	49 000	ECOUFLANT	9
21/12/2023	SCI MAINE ET LOIRE BOIS ENERGIE	28 020	46	49 000	ECOUFLANT	9
21/12/2023	SCI MAINE ET LOIRE BOIS ENERGIE	28 980	37	49 000	ECOUFLANT	9
21/12/2023	SCI MAINE ET LOIRE BOIS ENERGIE	28 480	37	49 000	ECOUFLANT	9
21/12/2023	BOIS ENERGIE MAINE ATLANTIQUE	25 930	36	37 360	SONZAY	80
22/12/2023	SCI MAINE ET LOIRE BOIS ENERGIE	28 540	35	49 690	CORON	39
22/12/2023	SCI MAINE ET LOIRE BOIS ENERGIE	29 560	35	49 000	ECOUFLANT	9
22/12/2023	SCI MAINE ET LOIRE BOIS ENERGIE	28 500	34	49 690	CORON	39
23/12/2023	SCI MAINE ET LOIRE BOIS ENERGIE	28 420	38	49 000	ECOUFLANT	9

23/12/2023	SCI MAINE ET LOIRE BOIS ENERGIE	28 740	30	49 000	ECOULANT	9
23/12/2023	SCI MAINE ET LOIRE BOIS ENERGIE	27 940	44	49 130	LES PONTS DE CE	11
26/12/2023	SCI MAINE ET LOIRE BOIS ENERGIE	26 580	43	49 330	CHATEAUNEUF SUR SARTHE	24
26/12/2023	MATIERES VIVANTES VALORISATION	23 980	43	72 800	THOREE LES PINS	52
26/12/2023	SCI MAINE ET LOIRE BOIS ENERGIE	23 640	37	49 310	LYS HAUT LAYON	31
27/12/2023	SCI MAINE ET LOIRE BOIS ENERGIE	28 120	32	49 690	CORON	39
27/12/2023	SCI MAINE ET LOIRE BOIS ENERGIE	28 860	39	49 690	CORON	39
28/12/2023	MATIERES VIVANTES VALORISATION	25 020	51	72 800	THOREE LES PINS	52
28/12/2023	SCI MAINE ET LOIRE BOIS ENERGIE	27 380	34	49 310	LYS HAUT LAYON	31
28/12/2023	MATIERES VIVANTES VALORISATION	24 080	44	72 800	THOREE LES PINS	52
29/12/2023	MATIERES VIVANTES VALORISATION	24 260	50	72 800	THOREE LES PINS	52
29/12/2023	MATIERES VIVANTES VALORISATION	25 220	49	72 800	THOREE LES PINS	52
29/12/2023	MATIERES VIVANTES VALORISATION	25 580	47	72 800	THOREE LES PINS	52
29/12/2023	MATIERES VIVANTES VALORISATION	26 580	49	72 800	THOREE LES PINS	52
30/12/2023	SCI MAINE ET LOIRE BOIS ENERGIE	26 380	35	49 130	LES PONTS DE CE	11
30/12/2023	SCI MAINE ET LOIRE BOIS ENERGIE	18 980	39	49 190	DENEE	13
30/12/2023	SCI MAINE ET LOIRE BOIS ENERGIE	19 760	42	49 190	DENEE	13
TOTAL		10 926 649				

Annexe 4 – Bilan consommations sous-station

N° SST	Nom Sous-station	janv-23	févr-23	mars-23	avr-23	mai-23	juin-23	juil-23	août-23	sept-23	oct-23	nov-23	déc-23	Total-23
1	Centre de maintenance du tramway									0	13	97	74	184
2	Résidence Sequoia									10	36	64	75	185
3	Résidence Les Vergers									0	10	41	61	112
4	Résidence Caravelle									6	22	48	57	133
5	Residence Terra Nova									0	8	25	30	63
6	Nelson Mandela									0	7	29	40	76
7	AquaVita									105	328	522	548	1 503
8	Résidence Canopée 2									3	15	26	33	77
9	Résidence Canopée 1									6	25	56	68	155
10	Résidence Les Samares									5	15	49	60	129
11	GS Gérard Philipe									0	4	34	41	79
12	Résidence Les Héliades									4	12	28	38	82
13	Résidence Rosa Galica									10	41	74	90	215
14	Résidence Patio Téréo									5	21	44	47	117
15	Parc Terra Botanica									74	227	317	393	1 011
17	Résidence Horizon Parc									5	10	64	61	140
18	Résidence Simon de Cyrène									1	2	13	17	33

19	La Tour TIP - Bâtiment A (Résidence CAMPUS NOVUS)									4	12	16	16	48
20	La Tour TIP - Bâtiment B									0	1	6	8	15
21	La Tour TIP - Bâtiment C									2	8	22	26	58
22	Résidence Cœur Capucins + relais Mairie									5	12	47	59	123
23	Cuisine Centrale									5	20	33	34	92
24	Résidence ID-HOME											5	16	21
25	Résidence Préface									5	24	34	48	111
26	Résidence May Flower									9	17	4	53	83
28	Résidence Trio Verde									4	13	31	40	88
29	Résidence Ydille									5	4	20	82	111
30	Mairie de quartier HSA									43	1	8	23	75
33	Lycée des Buissonnets									6	35	36	59	136
166	ESPL	38	31	25	15	3	0	0	0	0	6	23	30	171
167	SERRES	211	193	168	129	83	32	32	0	0	77	117	129	1 171
168	Maison du Végétal	13	11	10	3	0	0	0	0	0	1	9	11	58
169	Institut du Végétal (MRV)	155	146	119	75	6	0	0	0	0	22	94	131	748
170	Bâtiment B - Genhort	44	34	30	16	7	1	1	3	1	7	20	30	194
171	Bâtiment C - Pave	39	36	27	14	3	1	1	0	0	5	25	30	181
172	Bâtiment D - UVV	33	28	22	14	4	1	1	2	1	6	20	22	154
173	SDIS Bat B& D	217	183	168	101	54	0	0	0	0	30	113	166	1 032
174	Bâtiment Enseignement	213	184	151	92	5	0	0	0	0	18	133	167	963
175	UFR Lettres	248	221	179	113	12	0	0	0	0	38	141	176	1 128
176	UFR Sciences Bat L	286	275	235	191	90	0	0	0	0	63	203	265	1 608

177	IUT	175	147	130	89	17	0	0	0	0	17	86	120	781
178	Maison des Services Etudiants "La Passerelle"	25	22	20	12	4	0	0	0	0	5	15	19	122
179	ESSCA	155	139	103	63	9	1	1	0	0	19	102	108	700
180	Résidence Universitaire LAKANAL	63	56	52	36	18	11	11	0	8	22	43	50	370
181	I2SC - CEFOC	32	26	22	13	3	0	0	1	0	2	17	24	140
182	UFR Sciences Bat A	257	229	184	117	38	0	0	0	0	41	159	209	1 234
183	SUAPS	14	11	11	6	2	0	0	2	0	1	8	11	66
184	Résidence Universitaire Belle Beille (Bat A&B), (Bat C&D)	174	155	142	97	47	29	29	29	35	64	121	144	1 066
185	GS Pierre et Marie Curie	51	42	31	22	1	1	1	0	0	5	33	40	227
186	ISTIA	61	55	44	31	5	0	0	0	0	11	35	53	295
187	Restaurant Universitaire	81	68	64	43	14	7	7	5	9	11	46	68	423
188	Salle Jacques Millot	18	16	11	4	5	2	2	5	3	4	8	14	92
189	Gymnase Belle Beille	24	21	17	6	3	3	3	2	3	5	10	17	114
190	Collège Rabelais	50	41	32	26	5	2	2	0	2	1	29	41	231
191	Gs Aldo FERRARO	45	36	28	16	0	0	0	0	0	2	22	32	181
192	Lycée Bergson	189	138	153	64	24	19	19	16	19	24	119	140	924
193	Maternelle La Barre	38	30	26	12	5	2	2	2	2	5	20	28	172
194	Collège la Barre	35	23	25	9	0	0	0	0	0	0	19	29	140
195	CNFPT Angers	35	27	23	14	1	0	0	0	0	2	18	25	145
196	Gendarmerie	206	178	162	115	63	26	26	25	24	50	135	164	1 174
197	Résidence Montesquieu et Bon Pasteur	251	222	179	100	1	0	0	0	0	0	120	183	1 056

198	Résidence les Peupliers 2	55	49	45	33	18	12	12	13	12	17	38	43	347
199	Centre Jacques TATI	34	27	22	13	1	0	0	0	0	1	19	27	144
201	GS Montesquieu	53	46	34	15	0	0	0	0	0	0	33	44	225
202	50 NDL	41	37	30	20	10	7	7	6	7	11	27	36	239
203	11 NDL	28	22	19	12	0	0	0	0	0	2	15	20	118
204	10 NDL	22	19	14	9	1	0	0	0	0	1	12	14	92
205	12 NDL	21	18	15	10	0	0	0	0	0	2	13	18	97
206	14 Boisramé	25	22	17	13	4	3	3	4	2	6	15	19	133
207	5 Marcel Vigne	77	67	55	34	2	0	0	0	0	6	48	63	352
208	ALH Narval	107	89	69	43	2	0	0	0	0	7	59	79	455
209	129 BOIS DE LA BARRE	158	133	101	68	21	13	13	12	13	23	87	112	754
210	141 BOIS DE LA BARRE	154	135	116	79	20	13	13	10	12	28	105	126	811
211	NEVICO	19	17	13	9	4	2	2	3	3	4	11	14	101
212	Résidence Beaussier	108	101	80	44	2	0	0	0	0	7	58	75	475
213	Résidence J QUEMARD	148	144	128	71	24	17	17	15	13	30	89	126	822
214	ISTOM	37	31	24	15	7	1	1	3	1	0	24	33	177
215	Crèche Belle Beille	20	18	14	10	2	2	2	1	2	4	13	17	105
217	25 NDL	31	27	21	15	1	0	0	0	0	20	1	24	140
218	17 Marcel Vigne	29	25	20	14	5	2	2	3	3	5	17	22	147
219	Maison de la Technopole	23	19	17	11	2	2	2	1	1	2	10	20	110
220	GEVES	114	101	76	47	18	3	3	0	1	23	65	96	547
221	ACER	159	135	119	78	7	0	0	0	0	0	71	127	696
222	GS DESNOS	38	31	24	13	0	0	0	0	0	3	19	29	157
223	NDBP Sud	124	111	98	61	24	10	10	9	10	29	74	81	641
224	NDBP Nord	88	75	59	33	11	4	4	4	4	15	57	74	428

225	EHPAD E.PELLETIER	94	84	71	47	17	6	6	8	6	21	64	77	501
226	GS Grégoire Bordillon	18	16	10	4	0	0	0	0	0	0	9	16	73
227	Théâtre Le Quai	96	84	66	39	4	0	0	0	0	0	46	71	406
228	ENSAM	238	204	178	111	0	0	0	1	0	49	164	222	1 167
229	Essentiel I et II	30	26	22	14	11	7	7	7	7	12	24	32	199
230	Résid. pour séniors de la Barre			0	67	25	8	8	7	8	16	39	51	229
231	Dauversiere	36	28	29	18	6	4	4	2	3	11	24	29	194
232	Résidence Jardins de Balzac	37	30	25	16	8	6	6	6	5	10	21	28	198
233	MSD	69	61	50	32	16	1	1	0	0	10	29	38	307
234	Résidence Autonomie Foyer Bordillon	95	81	68	47	27	6	6	7	6	26	60	74	503
236	Résidence Esplanade Balzac										15	38	49	102
239	Résidence Dumesnil										0	38	49	87
272	CFA BTP										12	23	51	86
283	CNAM IFORIS										4	5	15	24
16A	Caserne militaire de Verneau - Bâtiment 26									7	13	86	119	225
16B	Caserne militaire de Verneau - Bâtiment 37									11	26	110	155	302
16C	Caserne militaire de Verneau - Bâtiment 48									21	50	192	289	552
27B	Résidence Cokoon 4 5									4	8	22	34	68
		5 902	5 137	4 342	2 823	832	267	267	214	591	2 036	5 830	7611	35 852

Annexe 5 – Bilan chiffre d'affaires par sous-station

N° SST	Nom Sous-station	janv-23	févr-23	mars-23	avr-23	mai-23	juin-23	juil-23	août-23	sept-23	oct-23	nov-23	déc-23	Avoir	Total
1	Centre de maintenance du tramway									1 234	1 470	1 238	6 669	-99	10 512
2	Résidence Sequoia									1 654	1 784	1 565	3 290	-94	8 199
3	Résidence Les Vergers									930	527	9 050	885	-674	10 717
4	Résidence Caravelle									509	616	5 208	1 436	-31	7 738
5	Residence Terra Nova									780	1 113	48 510	3 299	-45	53 659
6	Nelson Mandela									1 580	2 240	1 724	6 365	-85	11 824
7	AquaVita									883	746	1 247	5 212	-72	8 017
8	Résidence Canopée 2									1 084	1 545	661	4 328	-67	7 552
9	Résidence Canopée 1									879	1 525	1 217	2 247	-54	5 814
10	Résidence Les Samares									9 692	5 466	2 719	34 003	-468	51 412
11	GS Gérard Philippe									4 879	2 544	4 468	4 248	-301	15 838
12	Résidence Les Héliades									2 406	2 787	1 237	5 432	-13	11 849
13	Résidence Rosa Galica									729	1 376	4 502	2 962	-31	9 537

14	Résidence Patio Téréo									1 138	472	9 675	2 097	-63	13 320
15	Parc Terra Botanica									1 192	850	2 817	4 994	-72	9 781
17	Résidence Horizon Parc									1 049	5 098	4 293	4 954	-58	15 335
18	Résidence Simon de Cyrène									421	472	2 753	3 135	-31	6 749
19	La Tour TIP - Bâtiment A (Résidence CAMPUS NOVUS)									2 556	2 306	10 520	3 632	-157	18 856
20	La Tour TIP - Bâtiment B									463	1 770	1 635	2 624	-36	6 455
21	La Tour TIP - Bâtiment C									1 818	37 882	2 748	7 692	-103	50 037
22	Résidence Cœur Capucins + relais Mairie										3 080	4 984	2 286	-49	10 300
23	Cuisine Centrale									547	651	2 366	3 349	-45	6 868
24	Résidence ID- HOME									1 108	1 878	1 073	4 174	-63	8 170
25	Résidence Préface									780	1 998	3 478	23 875	-45	30 088
26	Résidence May Flower									2 239	3 835	4 333	4 079	-148	14 338
28	Résidence Trio Verde									290	2 142	3 345	12 705	-18	18 464
29	Résidence Ydille									210	1 073	3 126	4 944	-18	9 335
30	Mairie de quartier HSA									14 791	1 273	1 024	49 931	-742	66 276
33	Lycée des Buissonnets									770	497	4 120	1 207	-40	6 554
166	ESPL	3 467	3 000	2 599	1 755	1 097	932	925	925	925	2 420	2 072	3 618		23 736
167	SERRES	19 836	18 633	16 963	12 840	10 317	7 519	7 365	5 721	5 721	7 400	3 389	6 151		121 855
168	Maison du Végétal	1 094	960	893	391	226	226	224	224	224	3 318	2 764	1 674		12 219

169	Institut du Végétal (MRV)	13 000	12 399	10 595	6 770	2 985	2 656	2 636	2 636	2 636	1 371	2 087	4 119		63 890
170	Bâtiment B - Genhort	3 924	3 256	2 989	1 867	1 373	1 044	1 033	1 136	1 033	2 040	3 802	2 624		26 119
171	Bâtiment C - Pave	3 590	3 390	2 788	1 757	1 154	1 044	1 033	982	982	2 141	14 808	13 135		46 803
172	Bâtiment D - UVV	2 964	2 630	2 229	1 531	982	818	809	860	809	3 512	4 721	840		22 705
173	SDIS Bat B& D	21 081	18 809	17 807	12 152	9 574	6 612	6 562	6 562	6 562	2 208	5 257	9 962		123 147
174	Bâtiment Enseignement	17 776	15 838	13 633	8 607	3 834	3 560	3 533	3 533	3 533	2 906	4 755	2 683		84 193
175	UFR Lettres	21 239	19 435	16 629	10 889	5 349	4 690	4 655	4 655	4 655	2 459	6 430	2 683		103 770
176	UFR Sciences Bat L	24 847	24 112	21 440	16 241	10 701	5 764	5 721	5 721	5 721	3 969	6 326	2 008		132 570
177	IUT	14 956	13 085	11 949	8 159	4 210	3 278	3 253	3 253	3 253	2 447	6 028	16 051		89 921
178	Maison des Services Etudiants "La Passerelle"	1 980	1 779	1 646	969	530	311	308	308	308	3 731	2 027	12 884		26 782
179	ESSCA	14 182	13 113	10 707	7 298	4 336	3 898	3 865	3 814	3 814	1 183	8 324	14 569		89 103
180	Résidence Univeristaire LAKANAL	6 206	5 739	5 471	3 981	2 994	2 610	2 556	1 991	2 402	959	4 571	20 565		60 045
181	I2SC - CEFOC	2 757	2 356	2 089	1 335	786	622	617	668	617	696	2 400	10 017		24 959
182	UFR Sciences Bat A	23 360	21 489	18 482	12 634	8 301	6 216	6 169	6 169	6 169	5 371	2 753	1 366		118 480
183	SUAPS	1 442	1 241	1 241	838	618	509	505	608	505	686	4 646	9 958		22 797
184	Résidence Universitaire Belle Beille (Bat A&B), (Bat C&D)	15 311	14 041	13 173	9 022	6 280	5 292	5 164	5 164	5 472	8 665	1 615	4 850		94 049
185	GS Pierre et Marie Curie	4 308	3 706	2 971	2 111	959	959	949	897	897	676	1 078	1 968		21 480
186	ISTIA	5 313	4 912	4 178	2 944	1 518	1 243	1 234	1 234	1 234	627	11 927	17 983		54 346
187	Restaurant Universitaire	7 128	6 259	5 992	4 082	2 492	2 108	2 070	1 968	2 173	750	2 351	1 138		38 510
188	Salle Jacques Millot	2 131	1 997	1 663	1 152	1 207	1 042	1 028	1 182	1 080	5 397	1 998	11 776		31 653

189	Gymnase Belle Beille	2 054	1 853	1 586	781	617	617	603	551	603	1 159	13 313	3 140		26 877
190	Collège Rabelais	4 382	3 780	3 179	2 472	1 320	1 155	1 140	1 038	1 140	1 913	1 550	4 208		27 277
191	Gs Aldo FERRARO	4 104	3 502	2 968	1 980	1 102	1 102	1 094	1 094	1 094	592	1 665	5 535		25 830
192	Lycée Bergson	16 482	13 074	14 076	7 382	5 187	4 913	4 818	4 664	4 818	8 801	1 570	1 750		87 535
193	Maternelle La Barre	2 989	2 455	2 187	1 110	726	562	551	551	551	601	10 589	1 406		24 280
194	Collège la Barre	2 929	2 127	2 261	1 087	593	593	589	589	589	4 388	2 688	3 344		21 779
195	CNFPT Angers	2 873	2 338	2 071	1 305	592	537	533	533	533	9 523	3 225	2 912		26 975
196	Gendarmerie	19 361	17 491	16 422	11 931	9 079	7 049	6 917	6 865	6 814	7 026	974	11 737		121 665
197	Résidence Montesquieu et Bon Pasteur	21 834	19 896	17 023	10 571	5 141	5 086	5 048	5 048	5 048	4 005	15 251	2 007		115 957
198	Résidence les Peupliers 2	4 912	4 512	4 244	3 053	2 231	1 901	1 851	1 902	1 851	766	1 148	2 211		30 581
199	Centre Jacques TATI	2 834	2 367	2 032	1 278	620	565	561	561	561	5 094	8 160	1 933		26 566
201	GS Montesquieu	4 498	4 030	3 228	1 783	961	961	953	953	953	8 618	17 178	14 898		59 014
202	50 NDL	3 611	3 344	2 876	1 973	1 424	1 260	1 229	1 178	1 229	1 133	12 657	15 369		47 283
203	11 NDL	2 265	1 864	1 663	1 054	396	396	393	393	393	1 317	7 940	3 662		21 734
204	10 NDL	1 864	1 663	1 329	889	450	396	393	393	393	1 426	1 585	2 072		12 853
205	12 NDL	1 881	1 681	1 480	1 029	480	480	477	477	477	10 287	9 631	3 418		31 798
206	14 Boisramé	2 374	2 173	1 839	1 419	926	871	855	907	804	4 741	11 026	2 892		30 827
207	5 Marcel Vigne	6 720	6 052	5 250	3 447	1 692	1 582	1 570	1 570	1 570	293	13 156	1 510		44 414
208	ALH Narval	8 809	7 606	6 270	4 026	1 777	1 667	1 655	1 655	1 655	1 312	1 620	1 183		39 233
209	129 BOIS DE LA BARRE	14 607	12 937	10 799	7 799	5 221	4 782	4 706	4 655	4 706	10 813	1 898	1 491	-162	84 252
210	141 BOIS DE LA BARRE	14 002	12 733	11 463	8 063	4 827	4 443	4 370	4 216	4 318	5 655	2 410	1 784		78 285
211	NEVICO	1 720	1 586	1 319	946	671	562	551	603	603	4 707	2 137	5 113		20 518
212	Résidence Beauessier	8 538	8 070	6 667	3 742	1 438	1 328	1 318	1 318	1 318	2 523	12 479	6 077		54 816

213	Résidence J QUEMARD	13 152	12 884	11 815	7 172	4 594	4 210	4 127	4 024	3 921	1 302	18 576	10 416		96 192
214	ISTOM	3 119	2 718	2 251	1 473	1 034	705	696	799	696	502	10 247	10 823		35 062
215	Crèche Belle Beille	1 843	1 709	1 442	1 057	618	618	608	556	608	1 878	8 697	1 242		20 875
217	25 NDL	2 662	2 395	1 994	1 416	648	593	589	589	589	616	730	5 500		18 322
218	17 Marcel Vigne	2 585	2 317	1 983	1 418	924	760	748	799	799	24 914	2 241	10 345		49 833
219	Maison de la Technopole	2 549	2 282	2 148	1 621	1 127	1 127	1 112	1 061	1 061	2 906	2 862	2 489		22 346
220	GEVES	9 952	9 083	7 413	4 923	3 333	2 510	2 482	2 328	2 379	5 011	2 755	1 466		53 633
221	ACER	12 930	11 327	10 258	6 595	2 701	2 317	2 300	2 300	2 300	1 982	3 235	1 938		60 181
222	GS DESNOS	3 186	2 718	2 251	1 363	650	650	645	645	645	4 231	2 067	1 888		20 939
223	NDBP Sud	10 535	9 667	8 798	5 606	3 577	2 809	2 757	2 706	2 757	3 335	5 108	2 167		59 823
224	NDBP Nord	7 427	6 558	5 489	3 364	2 157	1 773	1 748	1 748	1 748	8 521	4 164	7 721		52 420
225	EHPAD E.PELLETIER	7 940	7 272	6 403	4 245	2 600	1 996	1 963	2 066	1 963	980	775	9 385		47 589
226	GS Grégoire Bordillon	1 906	1 772	1 371	926	706	706	701	701	701	1 888	2 097	2 271		15 748
227	Théâtre Le Quai	8 496	7 694	6 491	4 230	2 310	2 091	2 075	2 075	2 075	2 425	1 217	6 812		47 993
228	ENSAM	21 415	19 143	17 406	11 627	5 538	5 538	5 496	5 548	5 496	2 157	29 851	5 684		134 900
229	Essentiel I et II	2 680	2 412	2 145	1 446	1 282	1 062	1 033	1 033	1 033	3 463	6 818	5 967		30 373
230	Résid. pour séniors de la Barre			203	5 257	2 954	2 021	1 982	1 930	1 982	1 540	2 584	1 620		22 073
231	Dauversiere	3 137	2 602	2 669	1 722	1 064	954	935	832	883	1 889	5 764	6 087		28 538
232	Résidence Jardins de Balzac	3 344	2 876	2 542	1 754	1 315	1 205	1 178	1 178	1 126	1 718	7 925	17 977		44 138
233	MSD	6 270	5 735	5 000	3 422	2 545	1 722	1 706	1 655	1 655	2 861	681	2 464		35 716
234	Résidence Autonomie Foyer Bordillon	8 626	7 690	6 822	4 867	3 770	2 618	2 580	2 631	2 580	441	3 409	4 457		50 490
236	Résidence Esplanade Balzac										2 804	4 298	2 360		9 463

239	Résidence Dumesnil										318	3 031	2 455		5 804
272	CFA BTP										1 032	2 306	3 837		7 174
283	CNAM IFORIS										185	1 646	6 460		8 291
16A	Caserne militaire de Verneau - Bâtiment 26									701	750	1 422	2 967	-45	5 795
16B	Caserne militaire de Verneau - Bâtiment 37									1 318	1 203	2 758	5 863	-81	11 061
16C	Caserne militaire de Verneau - Bâtiment 48									1 182	1 228	855	5 247	-72	8 440
27B	Résidence Cokoon 4 5									1 014	5 551	5 695	10 500	-58	22 701
		521 286	470 172	417 257	283 948	174 737	143 746	141 850	139 126	200 570	338 271	549 432	646 737	-4 145	4 022 986

Ces montants sont donnés en €HT

Annexe 6 – Compte d'exploitation 2023 et prévisionnel 2024

Année	2023 Réalisé	2023 Budget	2024 Budget
Date de début d'exercice	01/01/2023	01/01/2023	01/01/2024
Date de fin d'exercice	31/12/2023	31/12/2023	31/12/2024

En € HT	2023 Réalisé	2023 Budget	2024 Budget
---------	--------------	-------------	-------------

Nombre de MWh vendus	35 852		59 476
Nombre d'URF	27 310		38 006

R1 (base consommation)			
<i>MWh</i>	28 679	0	
<i>R1 biomasse moyen</i>	38,32	38,32	
Sous-total R1 biomasse	1 098 961	0	0
<i>MWh</i>	7 171	0	
<i>R1 gaz moyen</i>	145,65	145,65	
Sous-total R1 gaz	1 044 421	0	0
<i>MWh</i>			
<i>R1 autre unitaire</i>			
Sous-total R1 autre			
Sous total R1	2 143 382	3 539 236	3 507 000
R2 (base URF)			
Nombre d'URF	27 310	28 490	38 006
<i>R2.1 unitaire</i>	6,83	0,00	
Sous-total R2.1	186 638	0	0
<i>R2.2 unitaire</i>	31,72	0,00	
Sous-total R2.2	866 399	0	0
<i>R2.3 unitaire</i>	12,62	0,00	
Sous-total R2.3	344 540	0	0
<i>R2.4 unitaire</i>	17,65	0,00	
Sous-total R2.4	482 028	0	0
Sous total R2	1 879 605	1 960 764	2 709 000
Exportation de chaleur			
Transfert de charges	263 004	142 000	510 600
Ticket de raccordement au réseau	64 014	50 000	94 900
Ticket de déraccordement			
Reprise de provisions			
Subventions d'investissement	387 935	642 800	411 800
VNC immobilisations au 31/12/2022			
TOTAL PRODUITS	4 737 941	6 334 800	7 233 300

CHARGES	2023 Réalisé	2023 Budget	2024 Budget
Combustibles			
<i>Coût unitaire biomasse</i>	26,572		
<i>Quantité (MWh PCI)</i>	31 372		
Sous-total biomasse	833 624	1 093 000	2 065 000
<i>Coût unitaire gaz</i>	100,946		
<i>Quantité (MWh PCI)</i>	15 076		
Sous-total gaz	1 521 868,11	3 047 000	1 151 000
<i>Coût unitaire autre</i>			
<i>Quantité (MWh PCI)</i>			
Sous-total autre	86 801	100 000	340 000
Sous-total charges de combustibles (charges R1)	2 442 294	4 240 000	3 556 000
Electricité			
<i>Coût unitaire</i>			
<i>Consommations (Mwhé)</i>			
Sous-total charges d'électricité force motrice (charges R2.1)	118 482	200 000	302 200
Personnel (rémunération + charges sociales)	63 943	39 000	78 500
<i>dont encadrement</i>	63 943	39 000	78 500
<i>dont agents d'exploitation</i>			
<i>dont personnel en insertion</i>			
<i>dont autres (à détailler)</i>			
Autres consommables			
<i>dont eau</i>			
<i>dont produits de traitement</i>			
<i>dont fournitures et entretien courant</i>			
<i>traitement des cendres biomasse</i>			
Subdélégation d'exploitation	351 323	500 000	1 063 600
<i>dont exploitation chaufferie</i>			
<i>dont exploitation réseau</i>			
<i>dont autres (à détailler)</i>			
Sous traitance d'exploitation	78 968	66 600	100 000
<i>dont exploitation chaufferie et réseau</i>			
<i>dont contrôles réglementaires</i>			
<i>dont autres (chaufferie mobile)</i>	78 968		100 000
<i>dont entretien et réparations</i>			
Assurances	56 686	52 200	90 000
<i>dont assurance dommage ouvrages</i>			
<i>dont assurance Concepteur Non Réalisateur</i>			
<i>dont assurance tous risques chantiers</i>			
<i>dont assurance dommages aux biens</i>	56 686	52 200	90 000
<i>dont assurance responsabilité civile d'exploitant</i>			
<i>dont autres assurances le cas échéant</i>			
Impôts et taxes	74 274	33 000	87 000
<i>Taxe foncière</i>	69 144	28 000	54 000
<i>CET</i>	5 130	5 000	33 000
<i>Autre (à préciser)</i>			
Frais généraux	289 588	178 000	255 600
<i>dont Direction régionale</i>			

<i>dont Siège</i>	36 000	36 000	36 000
<i>developpement</i>	244 511	142 000	210 600
<i>Frais Notaire & Frais de Gestion</i>	9 077		9 000
Redevances versées au délégant	45 135	129 500	268 400
<i>Occupation du domaine public</i>	45 135	129 500	268 400
<i>Part variable liée au chiffre d'affaires</i>			
Sous total charges d'exploitation (charges R2.2)	959 918	998 300	1 943 100

Solde P3 GER Exploitant	96 589		
Dépenses réelles de GER	76 035		
Dépenses GER Paiement P3 exploitant	247 951	250 000	
Sous total charges de gros entretien renouvellement (charges R2.3)	247 951	250 000	781 100

Charges relatives aux investissements (R2.4)	1 072 150	1 084 000	1 055 200
<i>dont amortissement technique</i>	837 585	844 000	831 200
<i>charges financières de l'emprunt</i>	234 565	240 000	224 000
<i>dont location financière</i>			
<i>dont crédit-bail</i>			
<i>Redevance R24 facturée pour le compte du délégant</i>	48 573		
<i>VNC immobilisations au 31/12/2023</i>			
Sous total charges relatives aux investissements (R2.4)	1 120 723	1 084 000	1 055 200

TOTAL CHARGES	4 889 368	6 772 300	7 637 600
----------------------	------------------	------------------	------------------

RESULTAT BRUT	-151 427	-437 500	-404 300
Impôt sur les sociétés			
RESULTAT APRES IMPOTS	-151 427	-437 500	-404 300